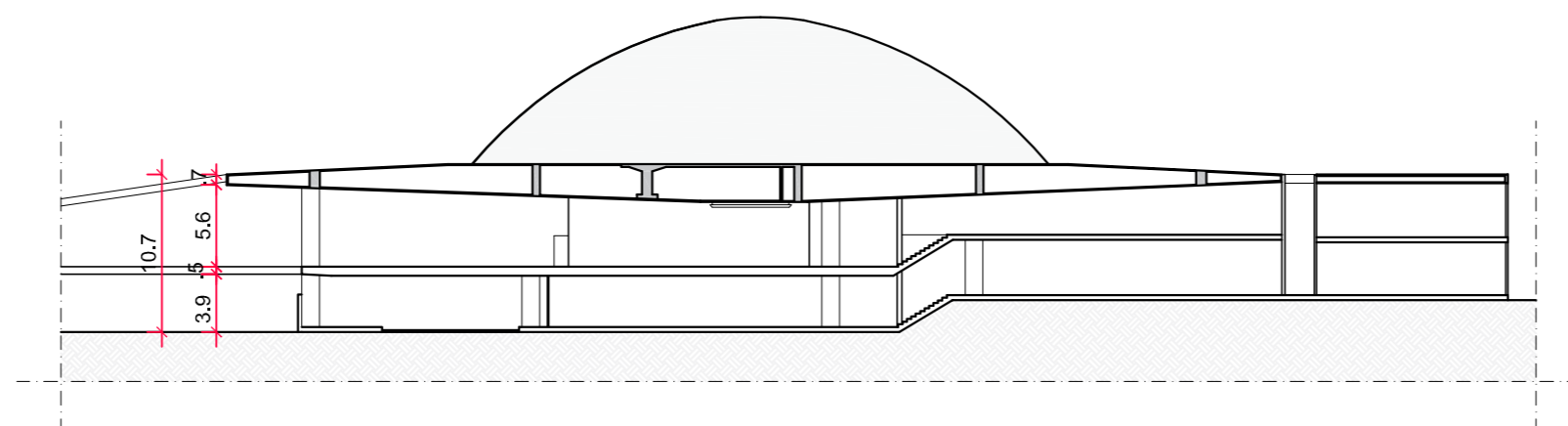


01 Planta de Cobertura  
escala: 1/500



02 Seção Transversal - Esquemática  
escala: 1/500

EMISSÃO INICIAL  
REVISÃO

CÂMARA DOS DEPUTADOS  
IMPERMEABILIZAÇÃO ED. PRINCIPAL

SENADO FEDERAL

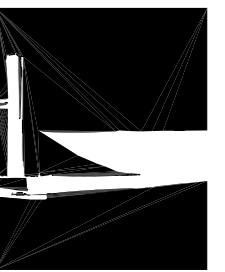
autor do projeto  
EQUIPES DETEC / SINFRA

PROJETO DE ARQUITETURA  
LEVANTAMENTO  
PLANTA DE COBERTURA E SEÇÃO TRANSVERSAL

ARQ01

esc indicada EMISSÃO INICIAL

14/12/2017  
DATA



Câmara dos Deputados  
Departamento Técnico  
Coordenação de Projetos  
Praça dos Três Poderes  
Anexo I 20º andar  
70160900 - Brasília, DF  
tel. (+61) 3216 4346  
fax (+61) 3216 4336