

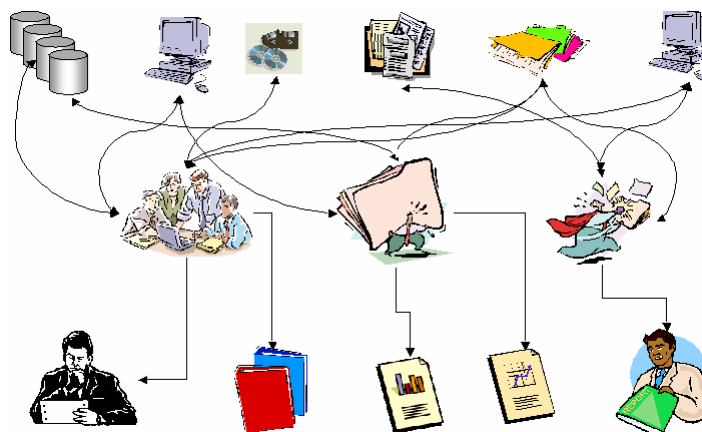


CONORF
Consultoria de Orçamento, Fiscalização e Controle

PRODASEN
Secretaria Especial de Informática

1 - Portal de Trabalho SIGA BRASIL
Versão 2007

Acesso às Informações antes do Siga Brasil

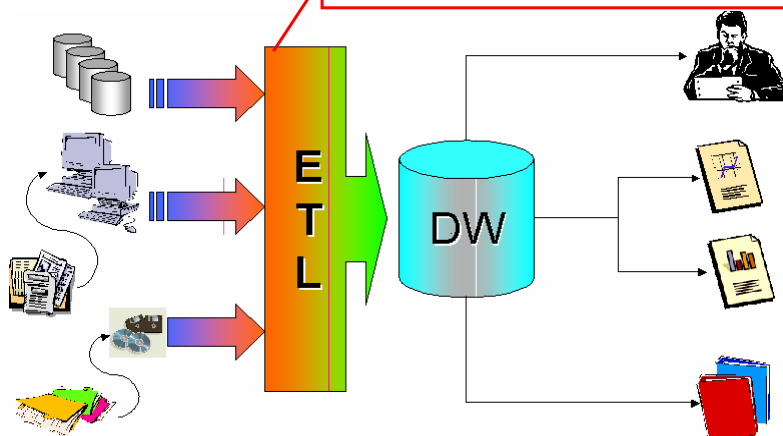


CONORF
PRODASEN



Acesso às Informações com o Siga Brasil

Pré-customização das informações encontradas nas diversas mídias



SENADO
FEDERAL



CONORF
PRODASEN

SIGA
BRASIL
SENADO ABRE O ORÇAMENTO DA UNIÃO

Benefícios

- ✓ Utilização de uma única ferramenta para obter informações de fontes diversas;
- ✓ Acesso às bases de dados relativas a planejamento, orçamento e fiscalização;
- ✓ Flexibilidade e facilidade para obter os dados;
- ✓ Obtenção de informações gerenciais, que nem sempre são possíveis nos sistemas de origem dos dados.

SENADO
FEDERAL



CONORF
PRODASEN

SIGA
BRASIL
SENADO ABRE O ORÇAMENTO DA UNIÃO

Portal de Trabalho SIGA BRASIL

Ao final deste módulo, o usuário deverá estar apto a:

- Navegar no Portal SIGA BRASIL
- Acessar os documentos corporativos SIGA BRASIL
- Navegar pelos diversos relatórios constantes dos documentos
- Atualizar os dados dos documentos
- Responder as solicitações em tempo de execução (*Prompt*)
- Salvar e imprimir um documento SIGA BRASIL



CONORF
PRODASEN



Base de Dados

• Fontes Internas

• Sistemas de Elaboração das Leis Orçamentárias

- ✓ PPA
- ✓ LDO
- ✓ LOA
- ✓ Créditos
Adicionais

• Fontes Externas

- ✓ SIAFI GERENCIAL
- ✓ SIASG
- ✓ SIDOR
- ✓ SIGPLAN
- ✓ SISOB
- ✓ ETC

Sendo
Recebidas

A Negociar

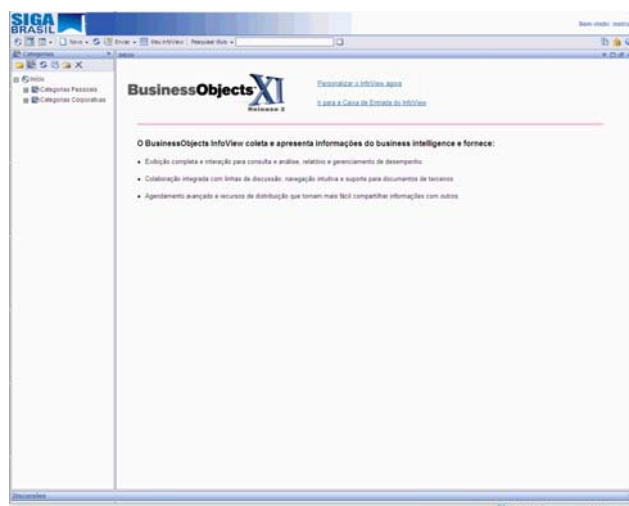
SENADO
FEDERAL



CONORF
PRODASEN

SIGA
BRASIL
SENADO ABRE O ORÇAMENTO DA UNIÃO

Portal de Trabalho SIGA BRASIL



SENADO
FEDERAL



CONORF
PRODASEN

SIGA
BRASIL
SENADO ABRE O ORÇAMENTO DA UNIÃO

Acesso ao SIGA BRASIL

1. Abrir o navegador Internet (Explorer ou Netscape)
2. Acessar o seguinte endereço:
www.senado.gov.br
3. Acesso Livre – público em geral
4. Acesso Especialista – usuário cadastrado (*login* + *senha*).



SENADO
FEDERAL



CONORF
PRODASEN

SIGA
BRASIL
SENADO ABRE O ORÇAMENTO DA UNIÃO

Exercício 1

Entre no Portal SIGA BRASIL
via Acesso Especialista

Usuário:

Senha:

SENADO
FEDERAL



CONORF
PRODASEN

SIGA
BRASIL
SENADO ABRE O ORÇAMENTO DA UNIÃO

Portal de Trabalho SIGA BRASIL Categorias de Documento

Categorias Pessoais

- [-] Categorias Corporativas
 - [-] 1 - LDO
 - [-] 2 - PPA
 - [-] 3 - Orçamento - Elaboração
 - [-] 4 - Orçamento Fiscal e Seguridade - Execução
 - [-] 5 - Orçamento - Receita
 - [-] 6 - Emendas - Orçamento
 - [-] 7 - Créditos Adicionais
 - [-] 8 - Orçamento das Estadais - Execução
 - [-] 9 - Regiões, Estados e Municípios
 - [-] A - Transferências a Entidades Privadas Sem Fins Lucrativos
 - [-] B - Programas Sociais
 - [-] Documentos SAC

SENADO
FEDERAL



CONORF
PRODASEN

SIGA
BRASIL
SENADO ABRE O ORÇAMENTO DA UNIÃO

Categorias Corporativas

- [-] **Categorias Corporativas**
 - [-] 1 - LDO
 - [-] 2 - PPA
 - [-] 3 - Orçamento - Elaboração
 - [-] 4 - Orçamento Fiscal e Seguridade - Execução
 - [-] 4.1 - 2007
 - 4.1.1 - Execução da Despesa**
 - [-] 4.1.2 - Programação Financeira/Contingenciamento
 - [-] 4.2 - Outros Anos
 - [-] 5 - Orçamento - Receita
 - [-] 6 - Emendas - Orçamento
 - [-] 7 - Créditos Adicionais
 - [-] 8 - Orçamento das Estadais - Execução
 - [-] 9 - Regiões, Estados e Municípios
 - [-] A - Transferências a Entidades Privadas Sem Fins Lucrativos
 - [-] B - Programas Sociais
 - [-] Documentos SAC

SENADO
FEDERAL

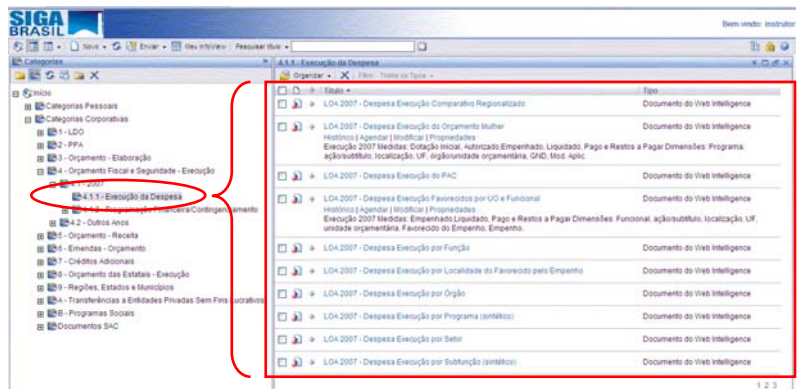


CONORF
PRODASEN

SIGA
BRASIL
SENADO ABRE O ORÇAMENTO DA UNIÃO

Categoria Corporativa Pasta de Documentos

Ex.: Documentos referentes à categoria “Execução da Despesa”



Detalhe dos Documentos

Título	Tipo
LOA 2007 - Despesa Execução Comparativo Regionalizado	Documento do Web Intelligence
LOA 2007 - Despesa Execução do Orçamento Mulher Histórico Agendar Modificar Propriedades Execução 2007 Medidas: Dotação Inicial, Autorizado, Empenhado, Liquidado, Pago e Restos a Pagar Dimensões: Programa, ação/subtítulo, localização, UF, órgão/unidade orçamentária, GND, Mod. Aplic.	Documento do Web Intelligence
LOA 2007 - Despesa Execução do PAC	Documento do Web Intelligence
LOA 2007 - Despesa Execução Favorecidos por UO e Funcional Histórico Agendar Modificar Propriedades Execução 2007 Medidas: Empenhado, Liquidado, Pago e Restos a Pagar Dimensões: Funcional, ação/subtítulo, localização, UF, unidade orçamentária, Favorecido do Empenho, Empenho	Documento do Web Intelligence
LOA 2007 - Despesa Execução por Função	Documento do Web Intelligence

Ícone “exibe detalhes”

Ícone “oculta detalhes”

Ex.: detalhes do documento “LOA 2007 – Despesa Execução do Orçamento Mulher”

Documentos – Tipos



Esse ícone indica que o documento foi elaborado por meio do *Desktop Intelligence*



Esse ícone indica que o documento foi elaborado por meio do *WebIntelligence* (WI) (trata-se de uma versão do *Desktop Intelligence* integrada ao navegador internet – Internet Explorer ou Netscape).

SENADO
FEDERAL



CONORF
PRODASEN

SIGA
BRASIL
SENADO ABRE O ORÇAMENTO DA UNIÃO



Interatividade

Basicamente, a característica que diferencia os dois tipos é a **interatividade** possível entre o documento e o usuário:

a. Os documentos tipo **WebIntelligence** são **interativos**: no próprio Portal, o usuário pode aplicar filtros e classificações; inserir ou remover variáveis e cálculos etc.

b. Os documentos criados pelo **Desktop Intelligence** são **estáticos** no Portal, sendo possível apenas a visualização e impressão.

Nota: As funcionalidades de interatividade serão apresentadas em módulo específico.

SENADO
FEDERAL



CONORF
PRODASEN

SIGA
BRASIL
SENADO ABRE O ORÇAMENTO DA UNIÃO

Exercício 2

1) Abra a árvore das categorias corporativas até o nível assinalado na figura abaixo:

- [-] Categorias Corporativas
 - [-] 1 - LDO
 - [-] 2 - PPA
 - [-] 3 - Orçamento - Elaboração
 - [-] 4 - Orçamento Fiscal e Seguridade - Execução
 - [-] 4.1 - 2007
 - 4.1.1 - Execução da Despesa**
 - [-] 4.1.2 - Programação Financeira/Contingenciamento
 - [-] 4.2 - Outros Anos

2) Exiba os detalhes do documento LOA 2007 – Despesa Execução do PAC, conforme figura abaixo:



SENADO
FEDERAL

CONORF
PRODASEN

SIGA
BRASIL
SENADO ABRE O ORÇAMENTO DA UNIÃO

Abrir Documentos Corporativos

Título	Tipo
LOA 2007 - Despesa Execução Comparativo Regionalizado	Documento do Web Intelligence
LOA 2007 - Despesa Execução do Orçamento Mulher	Documento do Web Intelligence
LOA 2007 - Despesa Execução do PAC	Documento do Web Intelligence
LOA 2007 - Despesa Execução por Órgão Profissional	Documento do Web Intelligence
LOA 2007 - Despesa Execução por Função	Documento do Web Intelligence
LOA 2007 - Despesa Execução por Localidade do Favorecido pelo Empenho	Documento do Web Intelligence
LOA 2007 - Despesa Execução por Órgão	Documento do Web Intelligence
LOA 2007 - Despesa Execução por Programa (siméticos)	Documento do Web Intelligence
LOA 2007 - Despesa Execução por Setor	Documento do Web Intelligence
LOA 2007 - Despesa Execução por Subfunção (siméticos)	Documento do Web Intelligence

SENADO
FEDERAL

CONORF
PRODASEN

SIGA
BRASIL
SENADO ABRE O ORÇAMENTO DA UNIÃO

Estrutura do Documento

Células

Tabelas

Gráficos

Relatórios

1138 - DRENAGEM URBANA SUSTENTAVEL		
R\$ 1,00		
Ação (Cod/Desc)	Autorizado	Pago
0578 - APOIO A IMPLANTACAO E AMPLIACAO DE SISTEMAS DE DRENAGEM URBANA SUSTENTAVES	54,964,046	0
1602 - OBRAS DE DRENAGEM	04,212,000	2,500,000
2903 - IMPLANTACAO E MELHORIA DE SERVICOS DE DRENAGEM E MANUTENCAO AMBIENTAL PARA PREVENCAO E CONTROLE DA MALARIA	9,580,000	1,851,359
	148,856,046	4,351,359

1141 - CULTURA, IDENTIDADE E CIDADANIA		
R\$ 1,00		
Ação (Cod/Desc)	Autorizado	Pago
2272 - GESTAO E ADMINISTRACAO DO PROGRAMA	739,024	0
2936 - FOMENTO A PROJETOS DE PRODUCAO E DIFUSAO CULTURAL EM AREAS HABITADAS POR POPULACOES EM SITUACAO DE VULNERABILIDADE SOCIAL	9,207,728	50,000
2939 - PROMOCAO E INTERCAMBIO DE EVENTOS CULTURAS EM AREAS HABITADAS POR COMUNIDADES EM SITUACAO DE	1,500,000	49,834



CONORF
PRODASEN



Exercício 3

Abra o Documento "LOA 2007 – Despesa Execução do PAC".

4.1.1 - Execução de Despesa

Documento	Tipo
LOA 2007 - Despesa Execução Comparativa Regionalizado	Documento do Web Intelligence
LOA 2007 - Despesa Execução do Orçamento Mulher	Documento do Web Intelligence
LOA 2007 - Despesa Execução do PAC	Documento do Web Intelligence
LOA 2007 - Despesa Execução Favorecidos por UI e Funcional	Documento do Web Intelligence
LOA 2007 - Despesa Execução por Função	Documento do Web Intelligence
LOA 2007 - Despesa Execução por Localidade do Favorecido pelo Empreite	Documento do Web Intelligence
LOA 2007 - Despesa Execução por Órgão	Documento do Web Intelligence
LOA 2007 - Despesa Execução por Programa (simbólico)	Documento do Web Intelligence
LOA 2007 - Despesa Execução por Setor	Documento do Web Intelligence
LOA 2007 - Despesa Execução por Subfunção (simbólico)	Documento do Web Intelligence



CONORF
PRODASEN



Navegar Entre Relatórios

LOA 2007 - Despesa Execução do PAC

SENADO FEDERAL

LOA 2007 - Execução Orçamentária para o PROGRAMA DE ACELERAÇÃO DO CRESCIMENTO - PAC

05 - DEFESA NACIONAL

Subfunção (Cod Oes)	Órgão (Cod Oes)	Unidade Organizacional	Dotação Inicial	Autorizado	Empenhado	Liquidado (Subelemento)	Pago
37	MINISTÉRIO DA DEFESA	MINISTÉRIO DA DEFESA	0	0	0	0	0
TOTAL			0	0	0	0	0

15 - URBANISMO

Subfunção (Cod Oes)	Órgão (Cod Oes)	Unidade Organizacional	Dotação Inicial	Autorizado	Empenhado	Liquidado (Subelemento)	Pago
12	MINISTÉRIO DAS CIDADES	MINISTÉRIO DAS CIDADES	24.000.000	24.000.000	0	0	0
12	MINISTÉRIO DAS CIDADES	MINISTÉRIO DAS CIDADES	0	0	0	0	0
42	MINISTÉRIO DAS CIDADES	MINISTÉRIO DAS CIDADES	180.000.000	180.000.000	18.710.000	14.431.000	1.431.000
43	MINISTÉRIO DAS CIDADES	MINISTÉRIO DAS CIDADES	91.919.262	91.919.262	7.493.900	0	0
43	MINISTÉRIO DAS CIDADES	MINISTÉRIO DAS CIDADES	214.000.000	214.000.000	10.000.000	10.000.000	10.000.000
TOTAL			409.919.262	409.919.262	28.203.900	24.431.000	24.431.000

16 - HABITAÇÃO

Subfunção (Cod Oes)	Órgão (Cod Oes)	Unidade Organizacional	Dotação Inicial	Autorizado	Empenhado	Liquidado (Subelemento)	Pago
401	MINISTÉRIO DAS CIDADES	FUNDO NACIONAL DE HABITAÇÃO DE INTERESSE SOCIAL - FINIS	190.000.000	190.000.000	0	0	0
402	MINISTÉRIO DAS CIDADES	FUNDO NACIONAL DE HABITAÇÃO	89.000.000	89.000.000	0	0	0

SENADO FEDERAL

CONORF
PRODASEN

SIGA BRASIL
SENADO ABRE O ORÇAMENTO DA UNIÃO

Mesmo Documento / Outro Relatório

LOA 2007 - Despesa Execução do PAC

SENADO FEDERAL

LOA 2007 - Execução Orçamentária para o PROGRAMA DE ACELERAÇÃO DO CRESCIMENTO - PAC

UF-AC

Localidade	Unidade Organizacional	Funcional	Subtítulo	Dotação Inicial	Autorizado	Empenhado	Liquidado (Subelemento)	Pg
ACRE-ESTADO	DEPARTAMENTO NACIONAL DE INFRAESTRUTURA DE TRANSPORTES - DNIT	20.762.0201.20M.001	REPARAÇÃO DE ROODIVAS FEDERAIS - NO ESTADO DO ACRE	9.000.000	9.000.000	900.000	900.000	
ACRE-ESTADO	DEPARTAMENTO NACIONAL DE INFRAESTRUTURA DE TRANSPORTES - DNIT	20.762.0201.20M.001	CONSERVAÇÃO PREVENTIVA E ROTINEIRA DE ROODIVAS - NO ESTADO DO ACRE	1.200.000	1.200.000	0	0	
ACRE-ESTADO	DEPARTAMENTO NACIONAL DE INFRAESTRUTURA DE TRANSPORTES - DNIT	20.762.0201.1402.001	CONTRUÇÃO DE TRECHOS ACCOVIDADOS - BARRA NOVA - POLENÇO DO SUL - NO ESTADO DO ACRE	102.012.000	102.012.000	80.012.000	80.000.000	30
TOTAL				102.212.000	102.212.000	80.912.000	80.900.000	30

UF-AL

Localidade	Unidade Organizacional	Funcional	Subtítulo	Dotação Inicial	Autorizado	Empenhado	Liquidado (Subelemento)	Pg
ALAGOAS-ESTADO	DEPARTAMENTO NACIONAL DE INFRAESTRUTURA DE TRANSPORTES - DNIT	20.762.0201.1414.002	REPERAÇÃO DE TRECHOS ACCOVIDADOS - DUTRA REAL - DIVISA ALCE - NO ESTADO DE ALAGOAS	10.700.000	10.700.000	10.000.000	0	
ALAGOAS-ESTADO	DEPARTAMENTO NACIONAL DE INFRAESTRUTURA DE TRANSPORTES - DNIT	20.762.0201.20M.002	REPARAÇÃO DE ROODIVAS FEDERAIS - NO ESTADO DE ALAGOAS	9.000.000	9.000.000	9.000.000	0	
ALAGOAS-ESTADO	DEPARTAMENTO NACIONAL DE INFRAESTRUTURA DE TRANSPORTES - DNIT	20.762.0201.20M.002	CONSERVAÇÃO PREVENTIVA E ROTINEIRA DE ROODIVAS - NO ESTADO DE ALAGOAS	2.400.000	2.400.000	0	1.000.777	

SENADO FEDERAL

CONORF
PRODASEN

SIGA BRASIL
SENADO ABRE O ORÇAMENTO DA UNIÃO

Atualizando os Dados

LOA 2007 - Despesa Execução do PAC

SENADO FEDERAL

LOA 2007 - Execução Orçamentária para o PROGRAMA DE ACELERAÇÃO DO CRESCIMENTO - PAC

UF: AC

Localidade	Unidade Organizadora	Função	Subfunção	Orçamento Inicial	Autorizado	Empenhado	Liquidado (Saldo em ar)	Pt
ACRE (ESTADO)	3225 - DEPARTAMENTO NACIONAL DE INFRAESTRUTURA DE TRANSPORTES - DNT	25 702 0201 2834 001 2	REPARAÇÃO DE RODOVIAS FEDERAIS - NO ESTADO DO ACRE -	3.000.000	3.000.000	300.000	300.000	
ACRE (ESTADO)	3225 - DEPARTAMENTO NACIONAL DE INFRAESTRUTURA DE TRANSPORTES - DNT	25 702 0201 2841 001 2	CONSERVAÇÃO PREVENTIVA E ROTINEIRA DE RODOVIAS - NO ESTADO DO ACRE	1.200.000	1.200.000	0	0	
ACRE (ESTADO)	3225 - DEPARTAMENTO NACIONAL DE INFRAESTRUTURA DE TRANSPORTES - DNT	25 702 0208 1422 001 2	CONSTRUÇÃO DE TRECHOS RODVIÁRIOS - BENA MODERNA - CRUZEIRO DO SUL - NO ESTADO DO ACRE -	102.912.333	102.912.333	88.912.768	88.900.000	18
TOTAL				106.912.333	106.912.333	89.212.768	89.200.000	18

UF: AL

Localidade	Unidade Organizadora	Função	Subfunção	Orçamento Inicial	Autorizado	Empenhado	Liquidado (Saldo em ar)	Pt
ALAGOAS (ESTADO)	3225 - DEPARTAMENTO NACIONAL DE INFRAESTRUTURA DE TRANSPORTES - DNT	25 702 0201 1414 002 7	REPERAÇÃO DE TRECHOS RODVIÁRIOS - DUSA PIA. - DUSA AUSE. VIA BR-101 - NO ESTADO DE ALAGOAS -	18.780.000	18.780.000	10.000.000	0	
ALAGOAS (ESTADO)	3225 - DEPARTAMENTO NACIONAL DE INFRAESTRUTURA DE TRANSPORTES - DNT	25 702 0201 2834 002 7	REPARAÇÃO DE RODOVIAS FEDERAIS - NO ESTADO DE ALAGOAS -	9.000.000	9.000.000	9.000.000	0	
ALAGOAS (ESTADO)	3225 - DEPARTAMENTO NACIONAL DE INFRAESTRUTURA DE TRANSPORTES - DNT	25 702 0201 2841 002 7	CONSERVAÇÃO PREVENTIVA E ROTINEIRA DE RODOVIAS - NO ESTADO DE ALAGOAS	2.400.000	2.400.000	2.400.000	1.088.777	

Atualizar dados: 17/02/2007 14:49:17

SENADO FEDERAL

CONORF
PRODASEN

SIGA BRASIL
SENADO ABRE O ORÇAMENTO DA UNIÃO

Exercício 4

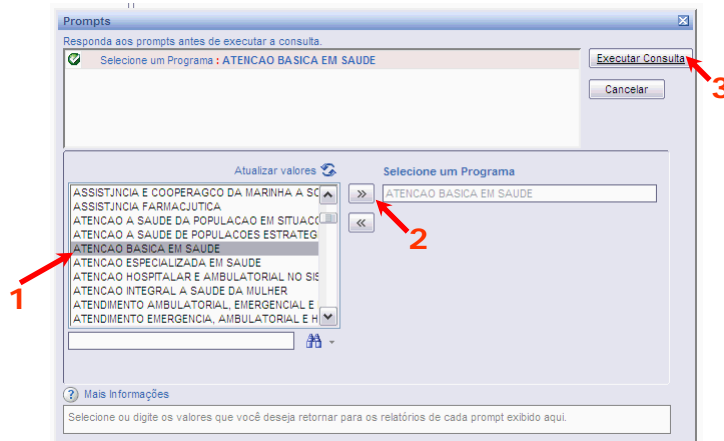
- 1) Altere para o relatório: “PAC-Função/Subfunção”.
- 2) Atualize os dados do documento.
- 3) Feche o documento.

SENADO FEDERAL

CONORF
PRODASEN

SIGA BRASIL
SENADO ABRE O ORÇAMENTO DA UNIÃO

Prompt no Documento SIGA



SENADO
FEDERAL

CONORF
PRODASEN

SIGA
BRASIL
SENADO ABRE O ORÇAMENTO DA UNIÃO

Resultado de Consulta com Prompt

UF	Localidade	GO (Cod/Desc)	Funcional	Subtítulo	Detalhe Mensal	Autorizada	Empenhada	% (Impronta Mensal)
NA	NACIONAL	3901 - FUNDO NACIONAL DE SAUDE	10 102 124 4274 300	SEMPRE E ADMINISTRACAO DO PROGRAMA NACIONAL	2.500.000	2.500.000	2.100.000	2,4
NA	NACIONAL	3901 - FUNDO NACIONAL DE SAUDE	10 101 124 4041 300	POSSIBILIDADE DE UTILIZACAO NACIONAL	1.000.000	1.000.000	894.000	19,999
NA	NACIONAL	3901 - FUNDO NACIONAL DE SAUDE	10 101 124 3442 300	IDENTIFICACAO FINANCEIRA PARA A ESTRATEGIA DE CONTINUIDADE DA ESTRATEGIA DE SAUDE DA FAMILIA NOS BAIXOS RECURSOS SUPERIOR A 100% - NÃO PARECE NACIONAL	20.100.000	20.100.000	0	0
NA	NACIONAL	3901 - FUNDO NACIONAL DE SAUDE	10 101 124 3309 300	IDENTIFICACAO FINANCEIRA FUNDICORP - NÃO PARECE A PARTE VARIÁVEL DO FPO DE ATENCAO BASICA - NÃO PARA A SAUDE DA FAMILIA - NACIONAL	274.701.000	274.701.000	8.971.000	8,971.000
RJ	RONDÔNIA ESTADO	3901 - FUNDO NACIONAL DE SAUDE	10 101 124 3309 300	IDENTIFICACAO FINANCEIRA FUNDICORP - NÃO PARECE A PARTE VARIÁVEL DO FPO DE ATENCAO BASICA - NÃO PARA A SAUDE DA FAMILIA - NÃO ESTÁ DO NORDE	52.937.000	52.937.000	24.288.072	23,989.991
AC	ACRE ESTADO	3901 - FUNDO NACIONAL DE SAUDE	10 101 124 3309 300	IDENTIFICACAO FINANCEIRA FUNDICORP - NÃO PARECE A PARTE VARIÁVEL DO FPO DE ATENCAO BASICA - NÃO PARA A SAUDE DA FAMILIA - NÃO ESTÁ DO NORDE	19.180.000	19.180.000	10.370.000	17,872.400
AP	ARAGUAINHA ESTADO	3901 - FUNDO NACIONAL DE SAUDE	10 101 124 3309 300	IDENTIFICACAO FINANCEIRA FUNDICORP - NÃO PARECE A PARTE VARIÁVEL DO FPO DE ATENCAO BASICA - NÃO PARA A SAUDE DA FAMILIA - NÃO ESTÁ DO NORDE	70.274.000	70.274.000	69.699.000	69,999.200
PA	PARÁ ESTADO	3901 - FUNDO NACIONAL DE SAUDE	10 101 124 3309 300	IDENTIFICACAO FINANCEIRA FUNDICORP - NÃO PARECE A PARTE VARIÁVEL DO FPO DE ATENCAO BASICA - NÃO PARA A SAUDE DA FAMILIA - NÃO ESTÁ DO NORDE	11.218.000	11.218.000	7.940.000	7,094.000
PA	PARÁ ESTADO	3901 - FUNDO NACIONAL DE SAUDE	10 101 124 3309 300	IDENTIFICACAO FINANCEIRA FUNDICORP - NÃO PARECE A PARTE VARIÁVEL DO FPO DE ATENCAO BASICA - NÃO PARA A SAUDE DA FAMILIA - NÃO ESTÁ DO NORDE	116.742.000	116.742.000	82.950.112	81,792.200
AP	ARAGUAINHA ESTADO	3901 - FUNDO NACIONAL DE SAUDE	10 101 124 3309 300	IDENTIFICACAO FINANCEIRA FUNDICORP - NÃO PARECE A PARTE VARIÁVEL DO FPO DE ATENCAO BASICA - NÃO PARA A SAUDE DA FAMILIA - NÃO ESTÁ DO NORDE	10.987.000	10.987.000	10.902.000	10,902.000

Possibilidade de alterar a solicitação a qualquer tempo.

SENADO
FEDERAL

CONORF
PRODASEN

SIGA
BRASIL
SENADO ABRE O ORÇAMENTO DA UNIÃO

Exercício 5

- 1) Abra o Documento Corporativo “LOA 2007 - Despesa Execução por Programa (sintético)”.
- 2) No *Prompt*, escolha o programa “Atenção Básica em Saúde”.



CONORF
PRODASEN



Exercício 6

- 1) Qual o valor liquidado e o valor pago para o estado do Rio de Janeiro, no Orçamento 2007, relativos aos programas sociais conforme definido em anexo do PPA. Use o Documento Corporativo “LOA 2007 - Despesa Execução Programas Sociais”, na categoria “B1 – Programas Sociais – PPA”.



CONORF
PRODASEN



Exercício 7

1) Qual o valor autorizado, em 2007, para os municípios do Estado de São Paulo, relativo ao Orçamento da Mulher.

Dica: Use o Documento Corporativo “LOA 2007 - Despesa Execução do orçamento da Mulher” para achar o resultado.

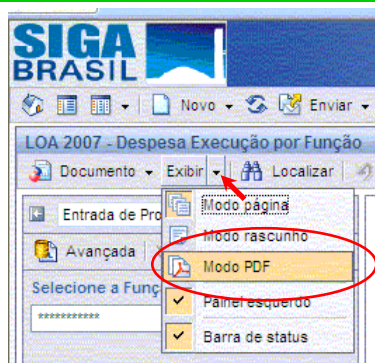
SENADO
FEDERAL



CONORF
PRODASEN

SIGA
BRASIL
SENADO ABRE O ORÇAMENTO DA UNIÃO

Imprimir Documentos



Para imprimir:

1. exibir o documento SIGA Brasil no formato.pdf;
2. em seguida, imprimir via o aplicativo Acrobat Reader.

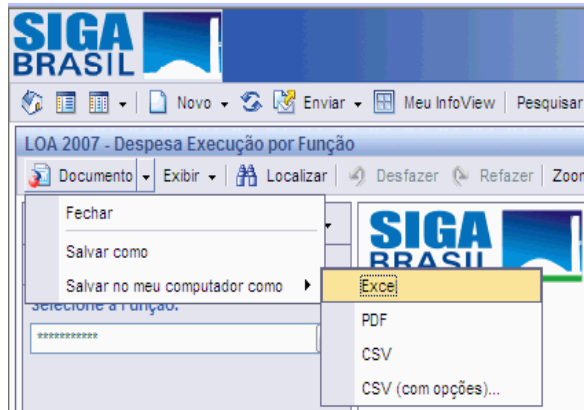
SENADO
FEDERAL



CONORF
PRODASEN

SIGA
BRASIL
SENADO ABRE O ORÇAMENTO DA UNIÃO

Salvar Documentos



SENADO
FEDERAL

CONORF
PRODASEN

SIGA
BRASIL
SENADO ABRE O ORÇAMENTO DA UNIÃO

Formas de Ajuda

- **Na Tela de Abertura do SIGA Brasil**

ENTRE AQUI PARA SABER...

- O que é o SIGA BRASIL?
- Níveis de acesso ao SIGA BRASIL
- Como realizar consultas no SIGA BRASIL
- Arquivos de ajuda do SIGA BRASIL

6 - Manuais e Arquivos de Ajuda

[Categorias Corporativas](#) > 6 - Manuais e Arquivos de Ajuda

5 Documento(s) em 6 - Manuais e Arquivos de Ajuda

- Nome
- Siga - Roteiro Portal de Pesquisas
- Manual Siga - Portal de Pesquisas
- Manual Siga - Criando Documentos
- Apresentação - Portal de Pesquisas PDF
- Apresentação - Criando Documentos PDF

- **No Portal do SIGA Brasil, em Documentos Corporativos**

- **Dúvidas sobre o SIGA Brasil**

→ Email: Sigabrasil@senado.gov.br

SENADO
FEDERAL

CONORF
PRODASEN

SIGA
BRASIL
SENADO ABRE O ORÇAMENTO DA UNIÃO