



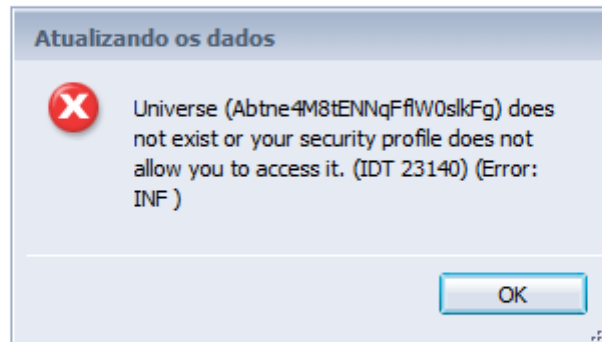
**SENADO FEDERAL**

Secretaria de Tecnologia da Informação – PRODASEN

Coordenação de Soluções de Tecnologia da Informação Corporativa – COSTIC

Serviço de Soluções de Inteligência Corporativa – SESIC

## **Correção do Erro: Perda de conexão entre a consulta e o universo**



**Ocorrência:** Ao tentar abrir uma consulta ao unv: **LOA2018 – Despesa Execução.unx. no SIGA Brasil**

**Motivo:** Perda de conexão entre as consultas de alguns relatórios com o universo original por falha de sistema ou por exclusão indevida do universo.



## SENADO FEDERAL

Secretaria de Tecnologia da Informação – PRODASEN

Coordenação de Soluções de Tecnologia da Informação Corporativa – COSTIC

Serviço de Soluções de Inteligência Corporativa – SESIC

**Solução:** Trocar a fonte de dados da consulta, selecionando novamente o atual universo LOA2018 – Despesa Execução.unx.

**Resultado Esperado:** Recuperação total do relatório sem necessidade de reconstrução de consulta e dos filtros.

**Pré-Requisito:** Usar o mini aplicativo Java, a opção HTML não possui a opção de troca de fonte. O uso do java somente será possível em uma estação que possua o navegador Internet Explorer ou outro que ainda suporte java.

**Passo1:** Fazer o acesso especialista no Siga Brasil, abrir as **Preferências** do usuário e selecionar as opções do **Web Intelligence**.

Preferências	Descrição	Criado por	Criado em
		joaoamc	26/03/2014 17:12
		joaoamc	11/03/2014 10:52



## SENADO FEDERAL

Secretaria de Tecnologia da Informação – PRODASEN

Coordenação de Soluções de Tecnologia da Informação Corporativa – COSTIC

Serviço de Soluções de Inteligência Corporativa – SESIC

**Passo2:** Selecionar opção de **Modificar** usando o **Miniaplicativo** Java. Possível apenas no Internet Explorer. Salvar.

SENADO FEDERAL

Página inicial Documentos

Visualiza Preferências – Joao Artur Motta Coimbra

Preferências

- Geral
- Alterar senha do Enterprise
- Locais e fuso horário
- Edição de análise para OLAP
- Web Intelligence**
- Espaços de trabalho do BI
- Crystal Reports

**Web Intelligence**

Visualizar

- HTML (nenhum download obrigatório)
- Miniaplicativo (download obrigatório)
- Desktop (Rich Client, somente Windows, instalação necessária) (instalação obrigatória)
- PDF

Modificar (criar, editar e analisar documentos):  
Esta também é a interface iniciada a partir da lista Ir para ou do atalho Meus aplicativos.

- HTML (nenhum download obrigatório)
- Miniaplicativo (download obrigatório)
- Desktop (Rich Client, somente Windows, instalação necessária) (instalação obrigatória)

Selecione um universo padrão:  
Nenhum universo padrão Procurar...

Ao visualizar um documento:

- Usar o local do documento para formatar os dados
- Usar meu local de visualização favorito para formatar os dados

Opções de pesquisa detalhada:

- Solicitar quando a pesquisa precisar de dados adicionais



## SENADO FEDERAL

Secretaria de Tecnologia da Informação – PRODASEN

Coordenação de Soluções de Tecnologia da Informação Corporativa – COSTIC

Serviço de Soluções de Inteligência Corporativa – SESIC

**Passo3:** Abrir o relatório com o problema. Clicar em **Dados**, selecionar o provedor de dados com problema, clicar em **Ferramentas** e em clicar em **Alterar Fonte**.

The screenshot shows a web application interface with a dark blue header. The header contains the text "Bem-vindo: Joao Artur Motta Coimbra" and navigation links for "Aplicativos", "Preferências", "Menu Ajuda", and "Efetuar logoff". Below the header, there is a navigation bar with tabs for "Elemento de relatório", "Acesso de dados", "Análise", and "Configuração de página". On the right side of this bar, there are buttons for "Leitura", "Design", "Dados" (circled in red), and a gear icon. Below the navigation bar, there are tabs for "Provedores de dados" and "Ferramentas". Under "Provedores de dados", there is a button for "Alterar fonte" (circled in red) and "Exportar dados". Under "Ferramentas", there are buttons for "Nova variável" and "Mesclar". The main content area has a title "Todos os provedores de dados de 'Relatório de Execução Orçamentária - ATUALIZAÇÃO - BASE 2018 TESTE'". Below the title is a table with the following columns: "Nome", "Fonte de dados", "Atualizar data", "Duração", "Status", and "Dados". The table contains one row with the following data: "ORÇAMENTO 201...", "LOA 2018 - Despe...2/ago/2018", "0", and "0 linha".

Nome	Fonte de dados	Atualizar data	Duração	Status	Dados
ORÇAMENTO 201...	LOA 2018 - Despe...2/ago/2018			0	0 linha



## SENADO FEDERAL

Secretaria de Tecnologia da Informação – PRODASEN

Coordenação de Soluções de Tecnologia da Informação Corporativa – COSTIC

Serviço de Soluções de Inteligência Corporativa – SESIC

**Passo4:** Na tela que se abrirá, selecionar **Especificar uma nova fonte de dados de Universo**. Selecionar o universo **LOA2018 – Despesa Execução.unx** da lista, clicar em próximo, até o final.

Assistente para alterar fonte

**Alterar fonte de dados**

Selecionar outra fonte de dados, uma fonte de dados existente no documento ou uma fonte de dados nova.

Selecionar uma ação

Escolher uma fonte de dados existente no documento

Nome	Tipo
------	------

Especificar uma nova fonte de dados

Universo

LOA2018 - Despesa Execução.unx  
Tipo: Universo

Alterar...

Aplicar alterações em todas as consultas que compartilham a mesma fonte de dados.

<< Anterior Próximo >> Cancelar



## SENADO FEDERAL

Secretaria de Tecnologia da Informação – PRODASEN

Coordenação de Soluções de Tecnologia da Informação Corporativa – COSTIC

Serviço de Soluções de Inteligência Corporativa – SESIC

**Final:** Após os passos anteriores, todos as dimensões, métricas e filtros originais serão recuperados. **Executar** a consulta e **salvar o relatório recuperado**.

**Painel de consulta**

Adicionar consulta | Executar consulta | Fechar

**Estrutura do universo**

- LOA2018 - Despesa Execução
  - Identidade Universo
  - Período da Execução
  - Localidade
  - Órgãos e Unidades Orçamentárias
  - Órgãos e Unidades Gestoras
  - Gestão
  - Funcional e Programática
  - Plano Orçamentário
  - Esfera
  - Natureza Despesa
  - Fonte de Recursos
  - Identificador de Uso
  - Resultado Primário SIAFI
  - Modalidade Licitação
  - Programa Interno
  - RP Resultado Lei
  - Manutenção e Desenvolvimento
  - Tipo Crédito
  - Empenho
  - Valores Execução Orçamentária

**Objetos de resultado**

Data Emissão Empenho | Órgão (Cod) | UO (Cod) | UO | Funcional | PTRES | Função (Cod) | Função | Subfunção (Cod) | Subfunção | Programa (Cod) | Programa | Ação (Cod) | Ação | Subtítulo (Cod) | Subtítulo | Esfera (Cod) | Esfera | Categoria Econômica (Cod) | Categoria Econômica | GND (Cod) | GND | Mod. Aplic. (Cod) | Mod. Aplic. | Fonte (Cod) | Fonte | ID Uso (Cod) | ID Uso | Resultado Lei (Cod) | Resultado Lei | PL | Dotação Inicial | Autorizado | Créditos Adicionais | Créditos Suplementares | Créditos Especiais | Créditos Extraordinários | Dotação Cancelada/Remanejada | Crédito Indisponível | Crédito Disponível | Empenhado | Despesa Executada | Pago | RP Não-Proc Cancelado | RP Não-Proc a Pagar | RP Proc Cancelado | RP Proc a Pagar | RP Proc Inscrito | RP Não-Proc Inscrito | RP Não-Proc Insc. Outros Exercícios | RP Inscrito | RP Não-Proc Pann | RP Proc Pann | RP Pann

**Filtros de consulta**

UO (Cod) Na lista 42101;42201;42202

**Visualização de dados** | Atualizar