

Retrospectiva 2024 sis

TAB SENADO

Desde agosto o SIS deixou de usar tabelas de mercado para o pagamento aos prestadores. A TabSenado foi criada e adotada pelo SIS após a revisão de mais de 6 mil eventos em saúde. Dividida em seis critérios (ao lado) ela pode ser consultada no site do SIS.

Este ano passou rápido, mas vai entrar para a história do nosso plano de saúde. Relembre com a gente o que aconteceu de mais importante em 2024.

MÉDICO



TAXAS E DIÁRIAS



ODONTOLÓGICO



MULTIDISCIPLINAR



DOMICILIAR



REMOÇÃO



SAIBA MAIS

DINHEIRO DE VOLTA

A TabSenado também resolveu um antigo problema sobre o ressarcimento das despesas médicas. Em novembro, ela igualou o valor do pagamento que o SIS faz ao prestador de serviço ao valor que o SIS restitui quando o beneficiário não usa a rede credenciada e apresenta a nota fiscal do atendimento.



SAIBA MAIS

PORTAL DO SIS

Em setembro nosso site ficou mais robusto com a chegada das páginas de avaliação dos credenciados, os vídeos com as respostas às principais dúvidas dos beneficiários e o cartão digital "Converse com a gente". O endereço é senado.leg.br/sis.



SAIBA MAIS

AQUILO QUE VOCÊ PAGA

Ainda no início do ano o SIS fez um ajuste nos percentuais de coparticipação de três hospitais muito usados pelos beneficiários do SIS. Nas internações e pronto-atendimento do Sírio-libanês DF, o SIS baixou a coparticipação de 30% para 10%, enquanto no DF Star e no Santa Lúcia Asa sul ela foi de 5% para 10% e para 7,5%, respectivamente.

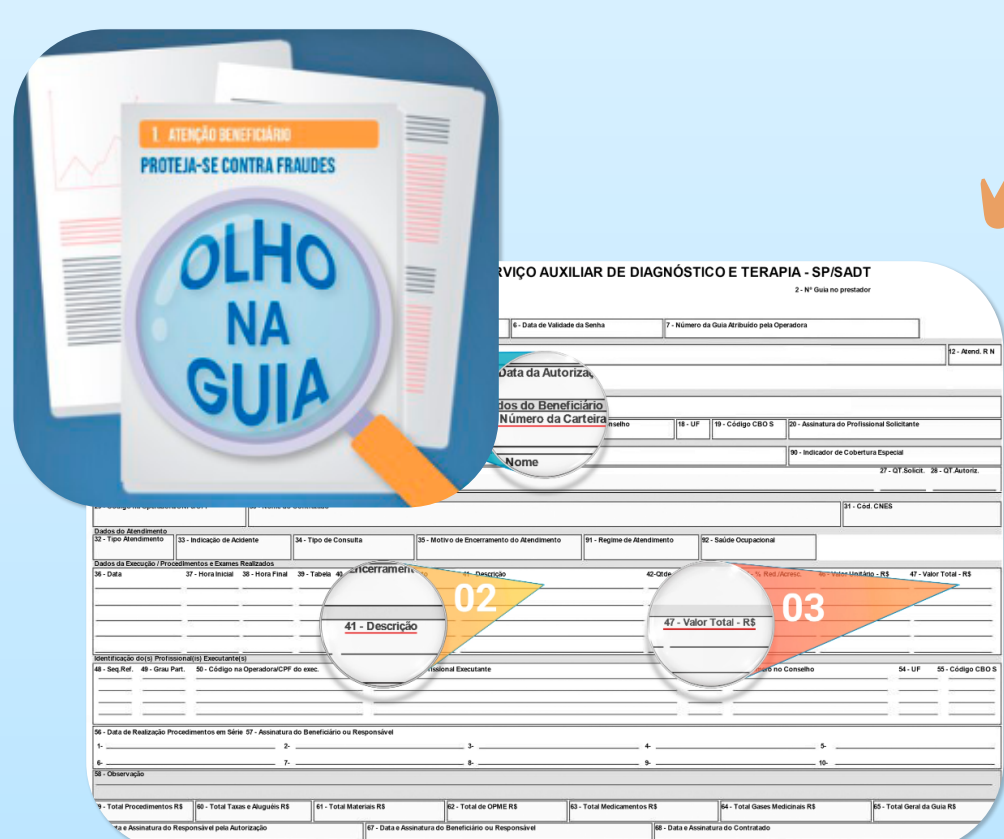


SAIBA MAIS

CARTEIRA

As novas carteiras com vencimento em dezembro de 2025 serão expedidas até o dia 29/12. Consulte o site para emitir as do seu grupo familiar e envie fotos delas para os beneficiários.

SAIBA MAIS



FRAUDES

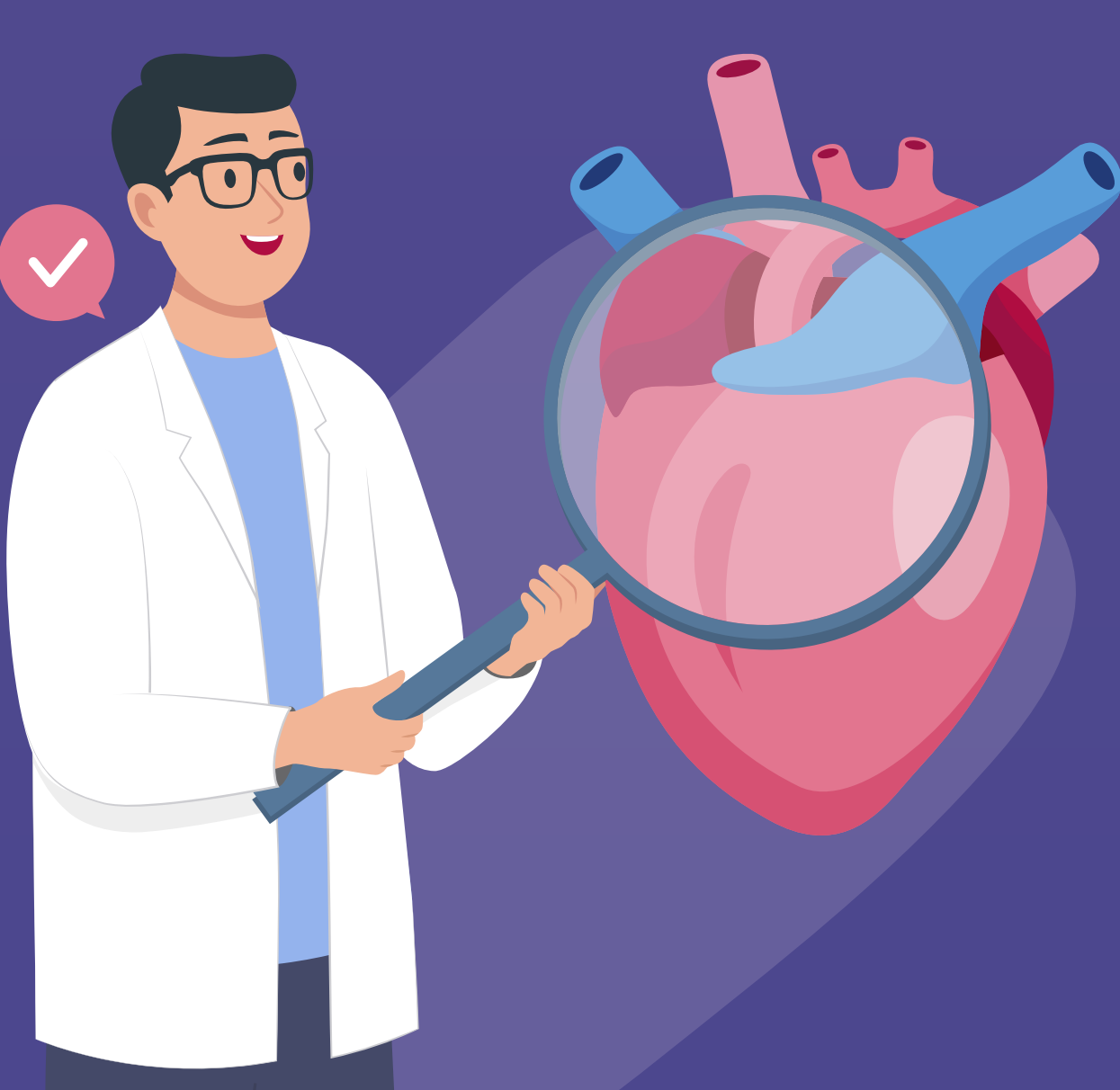
A página sobre fraudes chegou no site com vídeos e exemplos de como as pessoas podem prejudicar o plano sem nem saber. Tire um tempinho para se informar.

SAIBA MAIS

CORAÇÃO

O SIS credenciou cardiologistas intervencionistas e hemodinamicistas para emergências no DF, garantindo tratamento de infarto e procedimentos como cateterismo e implante de stent em hospitais da rede própria: Sírio-Libanês DF, Santa Lúcia Sul, Instituto de Cardiologia (HFA), Santa Marta, Anchieta, Maria Auxiliadora, DF Star, Hospital Brasília Lago Sul, Santa Lúcia Norte e Águas Claras.

SAIBA MAIS



VACINA DA DENGUE

Embora o SIS não reembolse vacinas, uma decisão excepcional do Conselho de Supervisão no início do ano autorizou o reembolso para as duas doses de até R\$ 252 cada, já descontada a coparticipação.

SAIBA MAIS

