



Programa de Integração

Instituto Legislativo Brasileiro – ILB
Venha fazer parte da nossa Comunidade!!!

SENADO FEDERAL



Mas primeiro...quem somos????

Programa de Integração



Escola de Governo do Senado Federal | Programa Interlegis



Instituto Legislativo Brasileiro - ILB



Instituto Legislativo Brasileiro



Escola de Governo

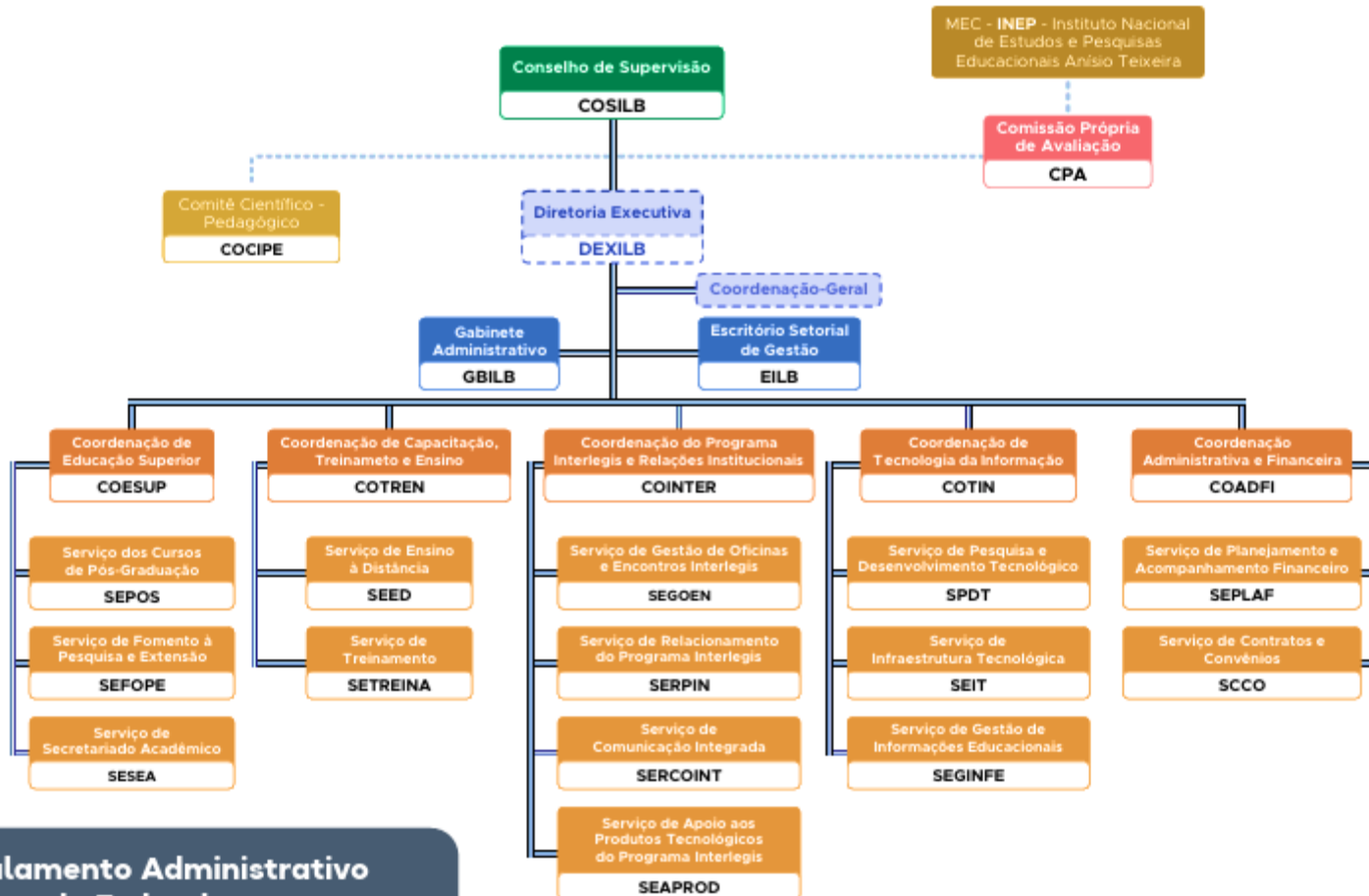


Programa Interlegis



- Compromisso institucional com o aperfeiçoamento permanente dos servidores com **28 anos** de existência
- Fortalecimento da democracia por meio de parcerias institucionais, educação cidadã, formação continuada e fomento à transparência
- Tem como atribuição regulamentar conceber, formular, executar e avaliar ações de formação, treinamento e desenvolvimento de pessoas e equipes

SENADO FEDERAL Organograma do Instituto Legislativo Brasileiro - ILB



Regulamento Administrativo
do Senado Federal:

<https://www12.senado.leg.br/transparencia/leg/rasf>



- O **Programa Interlegis** é a maior iniciativa de apoio ao Poder Legislativo no país.
- Com **28 anos de trajetória**, tem como missão **modernizar e integrar o Legislativo** em todos os níveis da Federação.
- Para isso, o Programa combina **produtos de tecnologia e ações de capacitação** voltadas especialmente a **Câmaras Municipais e Assembleias Legislativas**.

Produtos Oferecidos



HOSPEDAGEM



QUAIS SÃO E QUAIS BENEFÍCIOS
ELES TRAZEM PARA AS CASAS
LEGISLATIVAS?



Desde sua reestruturação em 2023, o Interlegis atua em quatro frentes principais:

- **Oficinas de capacitação;**
- **Assistência técnica e tecnológica a casas conveniadas;**
- **Comunicação institucional;**
- **Relações institucionais e parcerias estratégicas.**

28 ANOS
DE MODERNIZAÇÃO E
INTEGRAÇÃO DO
LEGISLATIVO

PARA CONHECER MAIS
SOBRE O PROGRAMA ACESSE
WWW.INTERLEGIS.LEG.BR

 Interlegis_



Oferecemos:

- **Educação Superior - Pós-graduação lato sensu (Nota 5!)**
- **Cursos e Eventos de extensão em temas estratégicos (capacitação interna e externa)**
- **Programas de liderança e formação gerencial**
- **Formação de mentores e facilitadores de aprendizagem**
- **Oficinas Interlegis**
- **Círculos de conversação**
- **EAD (Plataforma Saberes – mais de 1,5 milhão de usuários!)**
- **E muito mais!**

- **Licença para capacitação**
- **Política de incentivo à participação em programa de pós-graduação stricto sensu**

Atenção!

Servidores em estágio probatório não podem usufruir de Licença para capacitação e não podem se afastar para participar de programa de pós-graduação stricto sensu





Para saber mais, acesse:



saberes.senado.leg.br



Seja um colaborador educacional!

- Acompanhe a intranet
- Atualização do banco de talentos!
- Remuneração por Gratificação por Encargo de Curso ou Concurso
- Acompanhe nossas seleções para colaboradores: facilitadores de aprendizagem, conteudistas, coordenadores, tutores...

1. Capacitação e desenvolvimento de servidores

- Oferece cursos, oficinas e treinamentos, presenciais e online, para qualificar servidores e gestores legislativos.
- Incentiva a adoção de novas práticas e ferramentas que aumentam a eficiência do trabalho legislativo.

2. Desenvolvimento e fornecimento de soluções tecnológicas

- Cria e mantém sistemas e softwares livres para gestão legislativa, como o SAPL e o Portal Modelo.
- Facilita a integração e digitalização de processos, reduzindo burocracia e melhorando a tomada de decisão.

3. Apoio à gestão estratégica e inovação

- Promove o planejamento baseado em indicadores, ajudando as casas legislativas a monitorarem resultados e implementarem melhorias contínuas.

4. Incentivo à cultura de inovação

- Cria ambientes e programas para experimentação de novas práticas e troca de experiências entre legislativos de diferentes níveis.
- Estimula a melhoria contínua, por meio da adoção de boas práticas nacionais e internacionais.



Canal de *Whatsapp* para
divulgação das ações da COESUP

Muito obrigado!

Sejam bem-vindos!