

Coletiva à imprensa

Relatório de Acompanhamento Fiscal nº 57

Felipe Salto – Diretor-Executivo

Daniel Couri – Diretor

Vilma Pinto – Diretora

Rafael Bacciotti - Economista

Alexandre Andrade – Economista

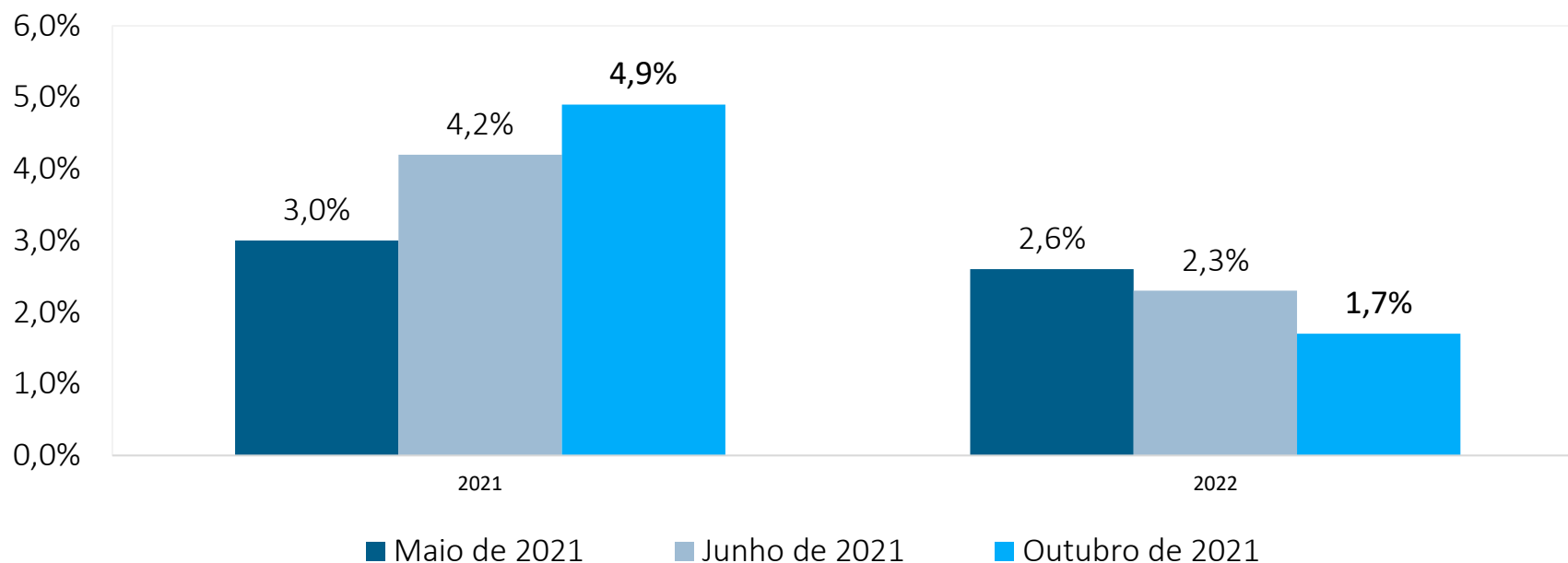
Brasília, 20 de outubro de 2021

Conclusões principais

- A dívida bruta do governo geral deverá encerrar 2021 em 83,3% do PIB
- Trata-se de nível superior ao de 2019 em 9 pontos percentuais do PIB
- O crescimento econômico será de 4,9%, em 2021, e de 1,7%, em 2022, mas no cenário pessimista ficaria em 0,1% (risco hídrico)
- Teto de gastos tem risco alto de rompimento em 2026
- As mudanças no regramento dos precatórios e a discussão do Auxílio Brasil impõem riscos adicionais para o teto em 2022
- O custo médio da dívida já reflete esse quadro menos benigno
- As receitas foram revisada para cima (+R\$ 42,6 bi), em razão do PIB nominal mais alto em 2021

PIB

TAXA DE VARIAÇÃO ANUAL DO PIB EM VOLUME POR DATA DE PUBLICAÇÃO DO RAF



CRESCIMENTO DO PIB EM VOLUME MUNDIAL E DOS PRINCIPAIS PARCEIROS COMERCIAIS

	2018	2019	2020	2021	2022	2026
Mundo	3,6%	2,8%	-3,1%	5,9%	4,9%	3,3%
Economias avançadas	2,3%	1,7%	-4,5%	5,2%	4,5%	1,6%
Mercados emergentes e economias em desenvolvimento	4,6%	3,7%	-2,1%	6,4%	5,1%	4,4%
China	6,8%	6,0%	2,3%	8,0%	5,6%	4,9%
Estados Unidos	2,9%	2,3%	-3,4%	6,0%	5,2%	1,7%
Área do Euro	1,9%	1,5%	-6,3%	5,0%	4,3%	1,4%
Argentina	-2,6%	-2,1%	-9,9%	7,5%	2,5%	1,8%

Fonte: FMI. Elaboração: IFI. No apêndice estatístico do WEO, as projeções são apresentadas para os anos de 2021, 2022 e 2026.

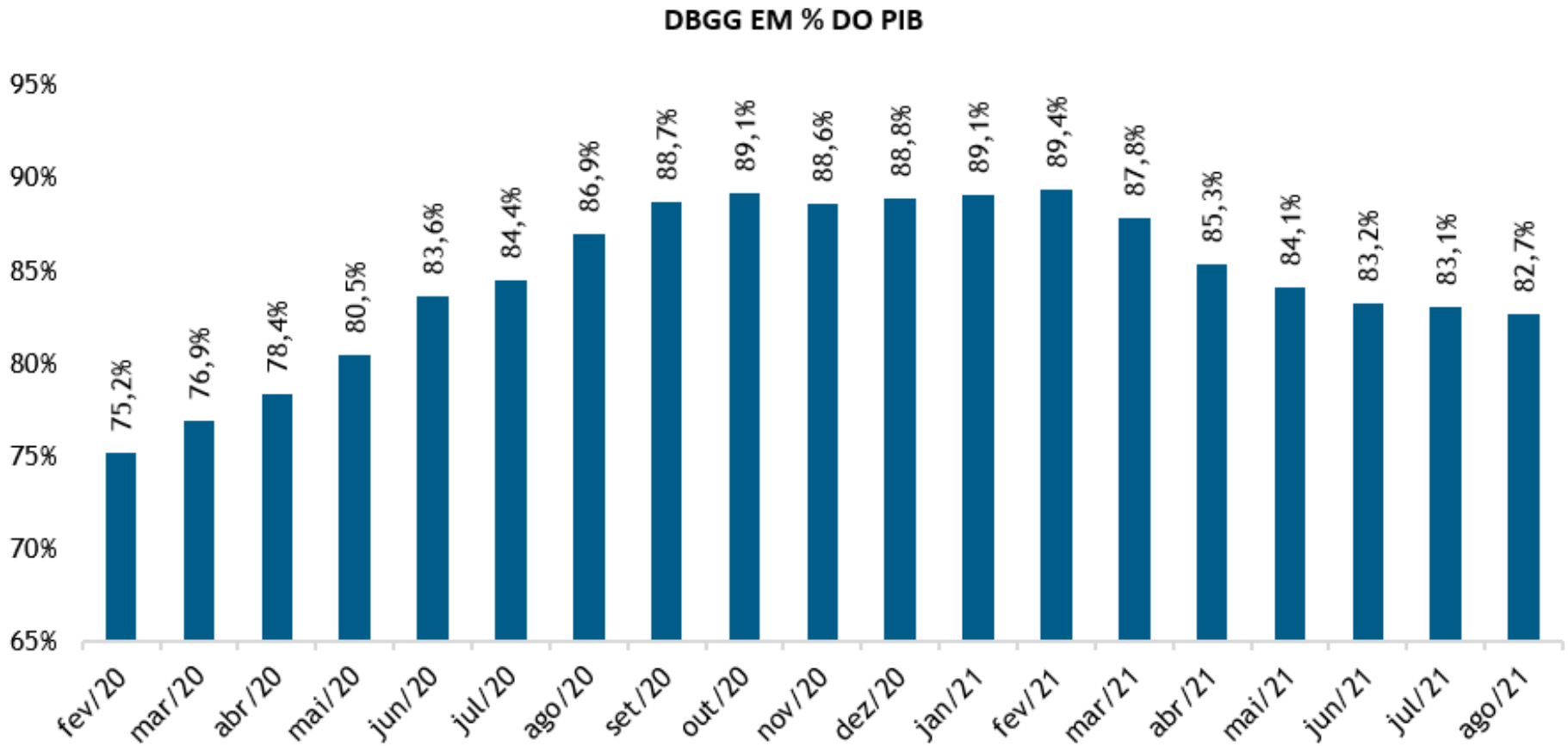
Dívida pública

EVOLUÇÃO DA DBGG E DO PIB EM TERMOS NOMINAIS (R\$ BILHÕES)

	DBGG	Variação nominal	PIB*	Variação nominal
<u>jan/16</u>	3.992,8		6.003,2	
<u>ago/16</u>	4.272,8	280,0	6.162,5	159,3
<u>jan/17</u>	4.399,0		6.300,9	
<u>ago/17</u>	4.768,9	369,8	6.478,5	177,6
<u>jan/18</u>	4.904,3		6.623,9	
<u>ago/18</u>	5.224,0	319,7	6.870,1	246,2
<u>jan/19</u>	5.302,7		7.032,8	
<u>ago/19</u>	5.617,7	315,0	7.262,5	229,8
<u>jan/20</u>	5.550,5		7.433,8	
<u>ago/20</u>	6.389,8	839,3	7.350,4	- 83,4
<u>jan/21</u>	6.670,3		7.487,7	
<u>ago/21</u>	6.849,9	179,6	8.287,7	800,0

Fonte: Banco Central. Elaboração: IFI. / *Série de PIB mensal do BC acumulada em 12 meses.

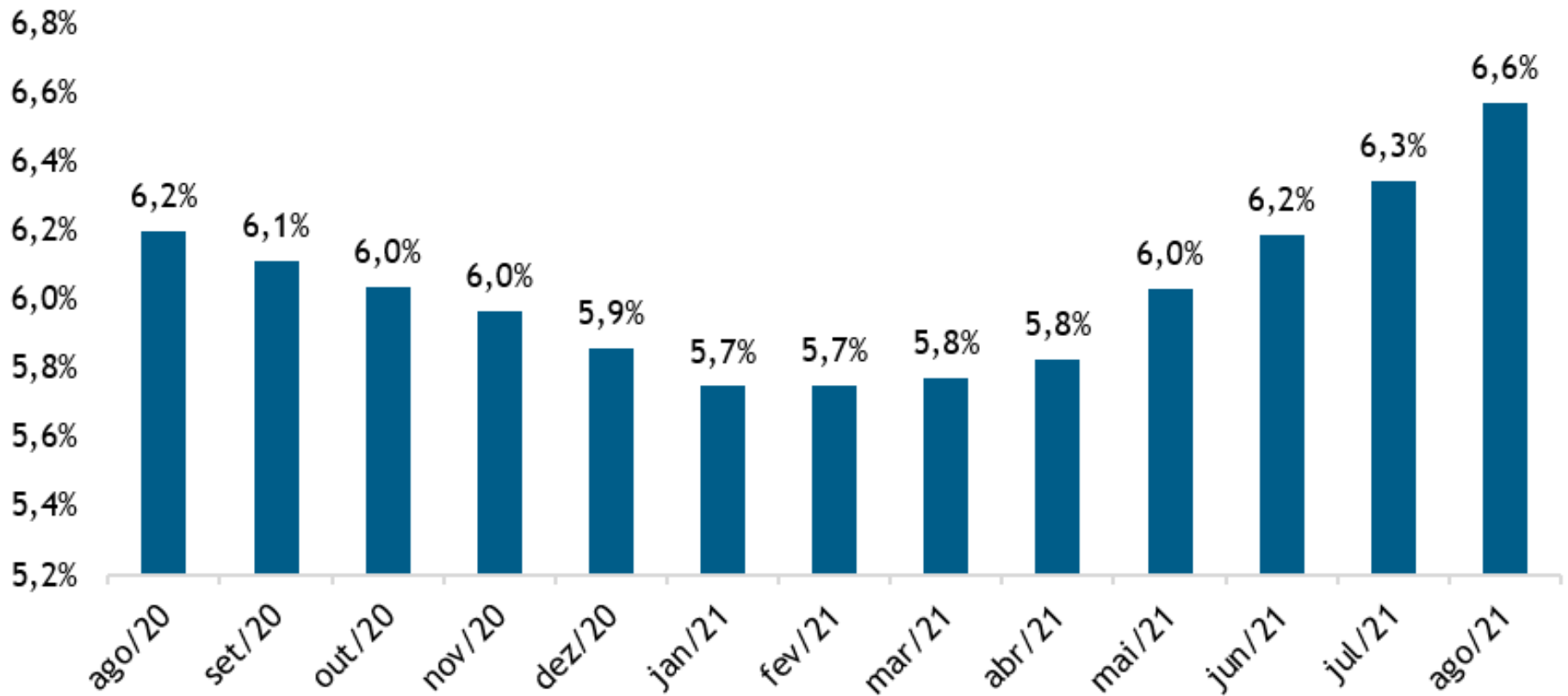
Dívida pública



Fonte: Banco Central. Elaboração: IFI.

Dívida pública

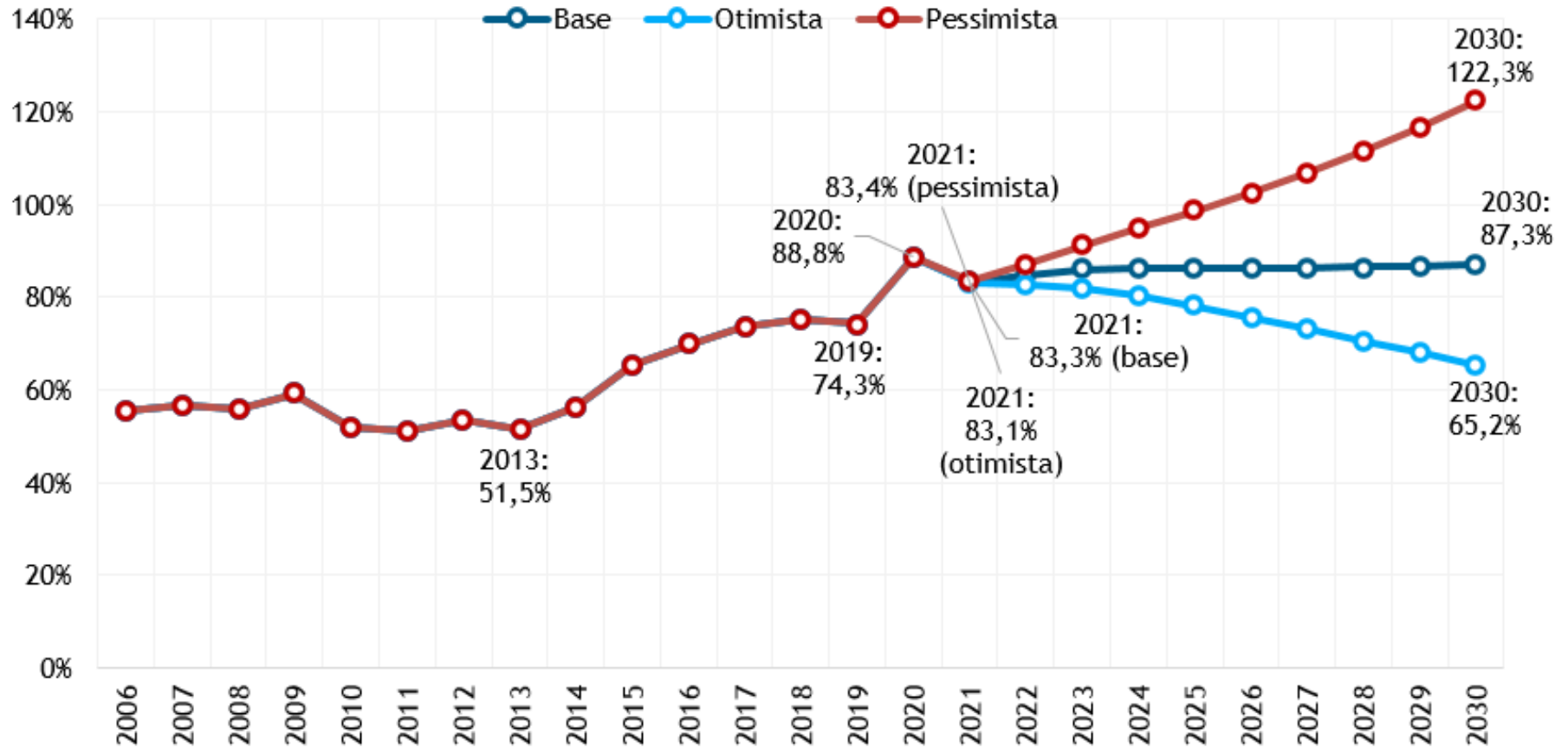
TAXA IMPLÍCITA DA DBGG ACUMULADA EM 12 MESES (%)



Fonte: Banco Central. Elaboração: IFI.

Dívida pública

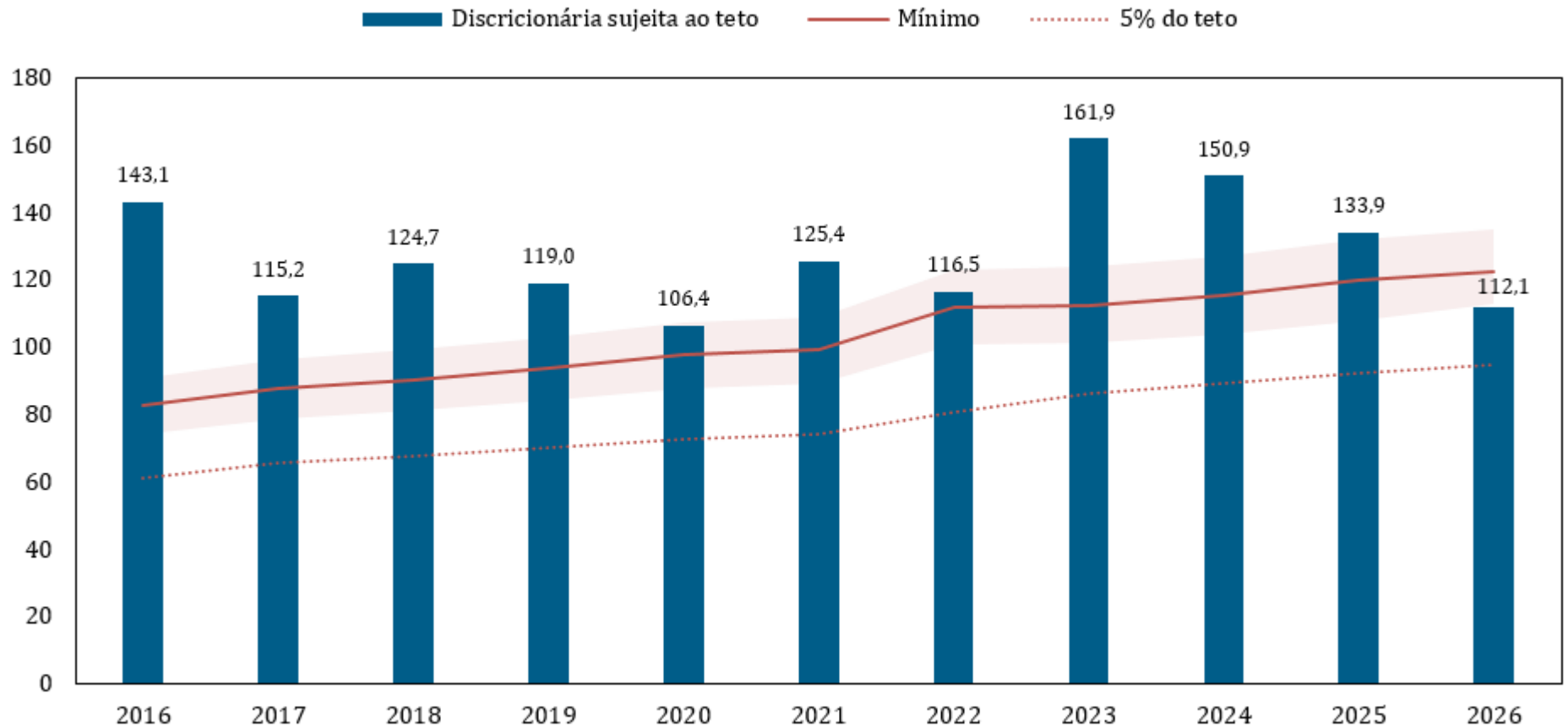
PROJEÇÕES DA IFI PARA A DBGG - % DO PIB



Fonte: IFI.

Teto de gastos

GASTOS DISCRICIONÁRIOS, NÍVEL MÍNIMO E INTERVALO DE 90% A 110% - CENÁRIO BASE (R\$ BILHÕES)



Fonte: Tesouro (2016 a 2020) e IFI (anos seguintes).