



## XXIX Seminario Regional de Política Fiscal



El papel de la “Instituição Fiscal Independente (IFI)” y la  
posibilidad de mejorar la financiación de las políticas  
publicas

**Felipe Salto**

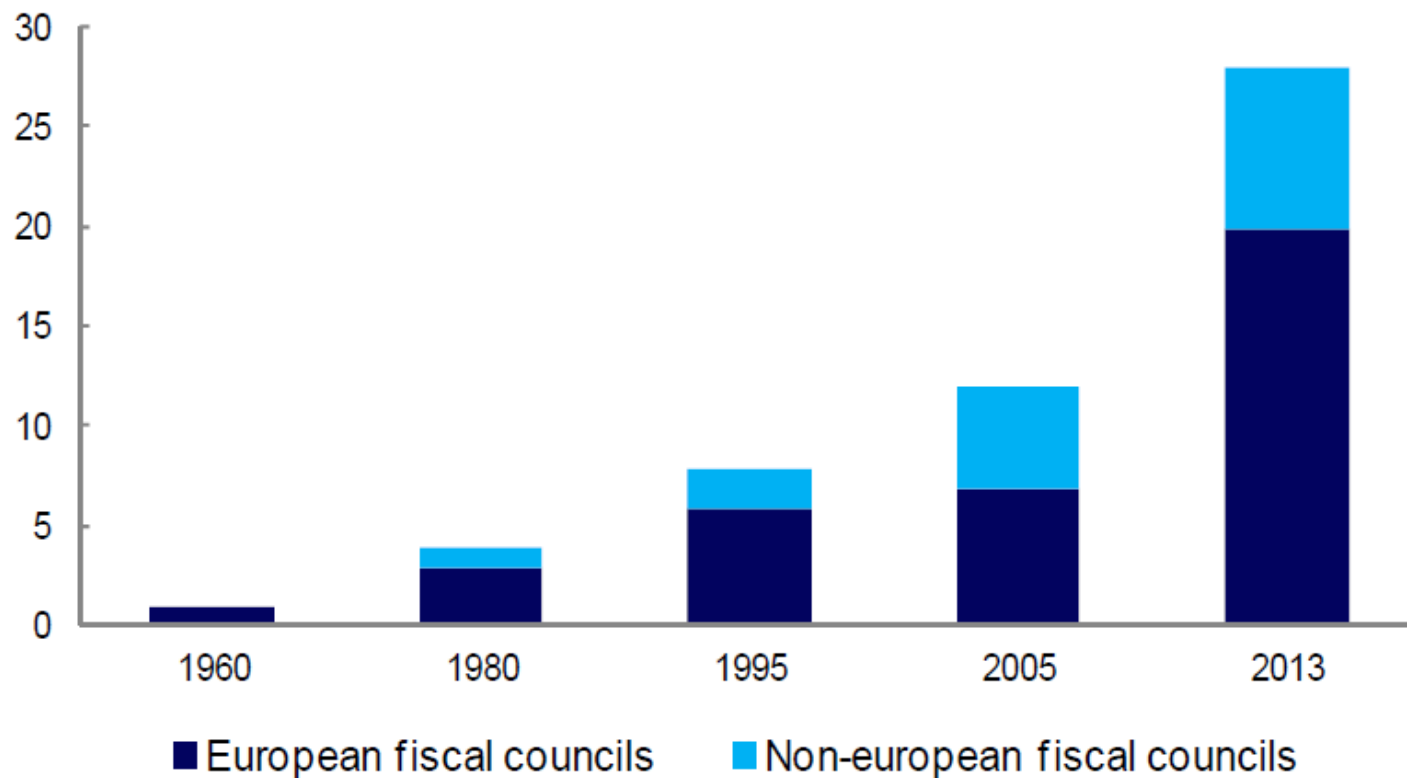
Diretor-Executivo

Brasilia, 24 de marzo de 2017

## ¿Cuál es el papel de la IFI?

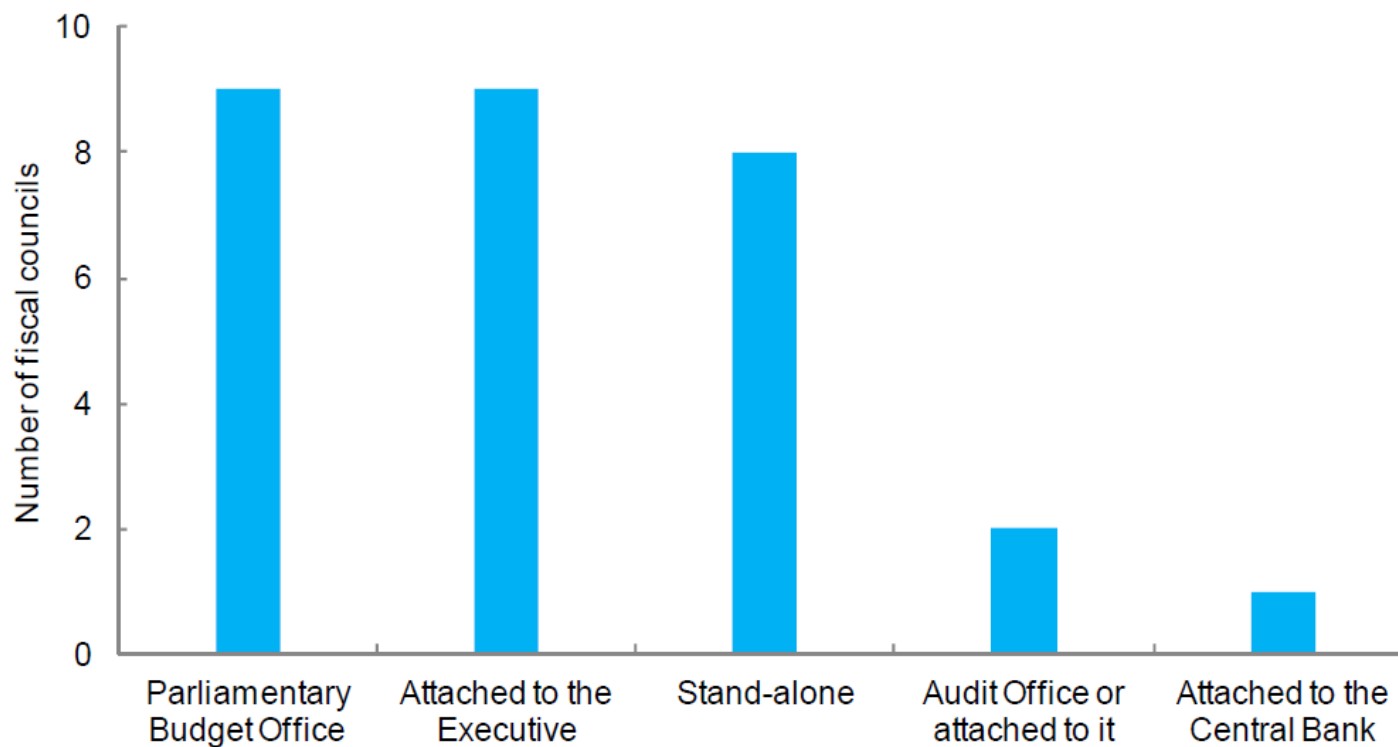
- Elaborar análisis técnico y no partidario de la política fiscal con el fin de (i) mejorar la **disciplina** fiscal; (ii) promover una mayor **transparencia** de las cuentas públicas y (iii) mejorar la calidad del **debate** público sobre la política fiscal.
- Tendencia mundial: en respuesta a los efectos negativos de la **crisis económica y financiera** de 2008, muchos países, en particular los miembros de OCDE, establecieron instituciones fiscales independientes (por ejemplo, Canadá, Australia e Italia).

# Crecimiento de las IFI's



Source: IMF Fiscal Council Dataset.

## Modelos existentes



Source: IMF Fiscal Council Dataset.

# Los objetivos fijados por la ley (Res. nº 42/2016)

## ➤ Funciones

- divulgar sus **estimaciones de los parámetros** y variables para la construcción de escenarios fiscales;
- analizar el cumplimiento de los **indicadores de desempeño fiscal** y el Presupuesto a los objetivos fijados en la legislación pertinente
- medir el impacto de los **eventos fiscales importantes**, especialmente las decisiones de los Poderes del Estado, incluyendo los costos de política monetaria, crediticia y cambiaria
- hacer estimaciones de las variables fiscales determinantes para el **equilibrio a largo plazo** del sector público

# Consejo Directivo (Res. nº 42/2016)

- Consejo Directivo, compuesto de tres miembros (modelo OBR, Reino Unido)
  - un director ejecutivo, designado por el Presidente del Senado
  - un director indicado por la Comisión de Asuntos Económicos
  - un director indicado por la Comisión de Medio Ambiente, Protección de los consumidores y de Inspección y Control (CMA)
  
- Los directores (indicados) serán sabatinados y aprobados por los senadores



# Consejo de Asesoramiento Técnico

- Modelo – CBO, Estados Unidos
  - Reuniones bimensuales
  - Cinco brasileños con reputación y notorio conocimiento en los temas fiscales y económicos
  - Nombramiento por el presidente del Consejo Directivo por tiempo indeterminado
  - Nombres que ya aceptaron la invitación: Bernard Appy, Edmar Bacha, Gustavo Loyola, José Roberto Afonso e Yoshiaki Nakano

# Independencia

➤ ¿Cómo garantizar el mandato de forma independiente?

➤ **Mandato fijo**

➤ Los mandatos de los miembros del Consejo Directivo de la IFI serán de **cuatro años**

➤ Los miembros del Consejo Directivo solo podrán ser retirados en caso de renuncia, condenación judicial o procedimientos administrativos disciplinarios, así como **voto de censura** aprobada por la mayoría absoluta de los miembros del Senado

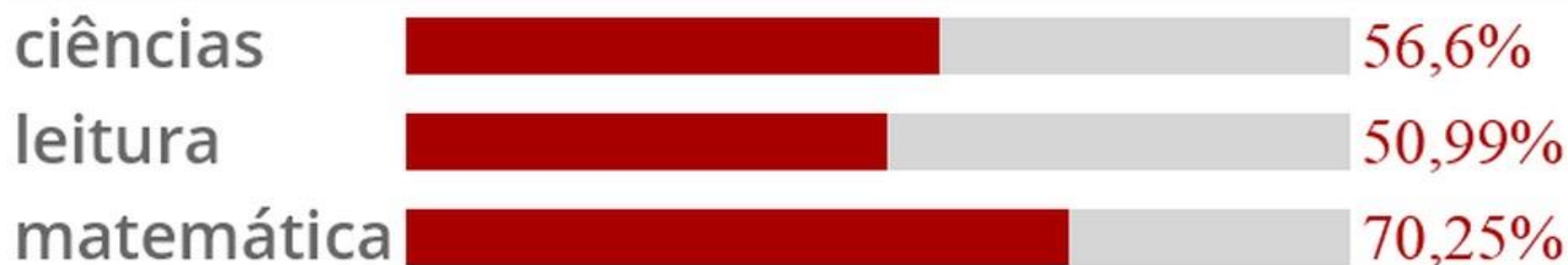


# Solicitud de informaciones

- La IFI podrá presentar, a través de la Mesa del Senado, las solicitudes de información por escrito a los **Ministros de Estado** y de los órganos subordinados directamente a la Presidencia.
- La recusa a los pedidos de información implica crimen de responsabilidad

# Comentarios sobre las cuentas públicas de Brasil y gastos educativos

- Porcentaje de estudiantes brasileños que están por debajo del nivel básico



FONTE: OCDE/Pisa 2015

- Brasil en el ranking de PISA (70 países):  
63<sup>a</sup> posición en ciências, 59<sup>a</sup> en  
competencia lectora e 66<sup>a</sup> en matemática.

- Ciências

Promedio de los países da OCDE: 493 puntos

Promedio de Brasil: 401 puntos

- Matemática

Promedio de los países da OCDE: 490 puntos

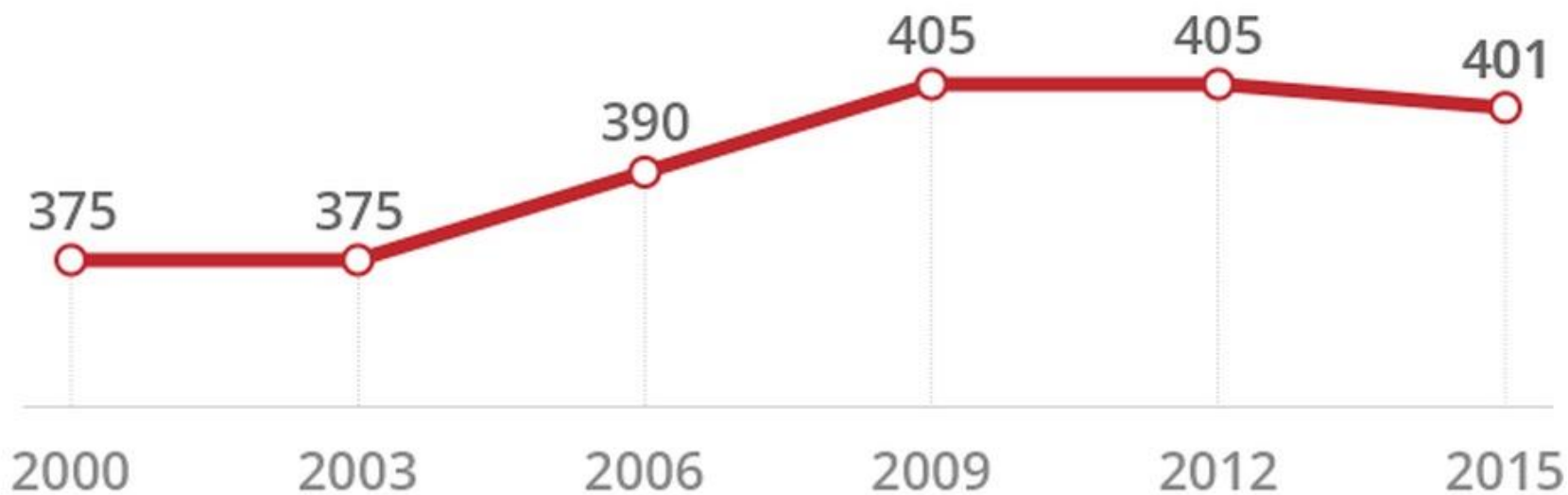
Promedio de Brasil: 377 puntos

- Competencia lectora

Promedio de los países da OCDE: 493 puntos

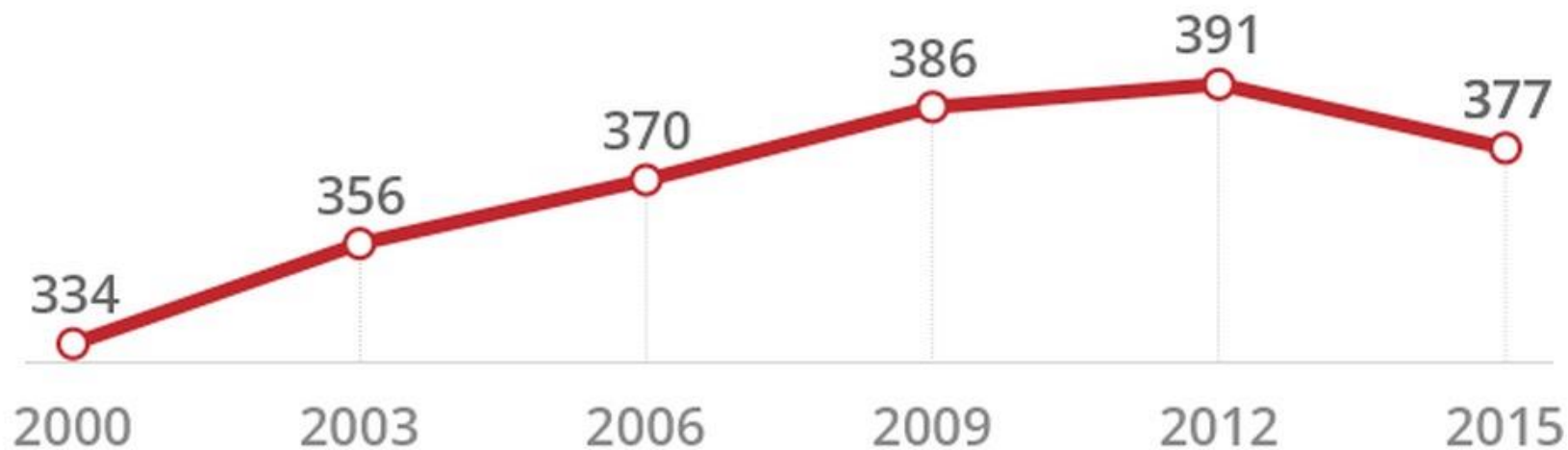
Promedio de Brasil: 407 puntos

# PISA – Ciências – Brasil



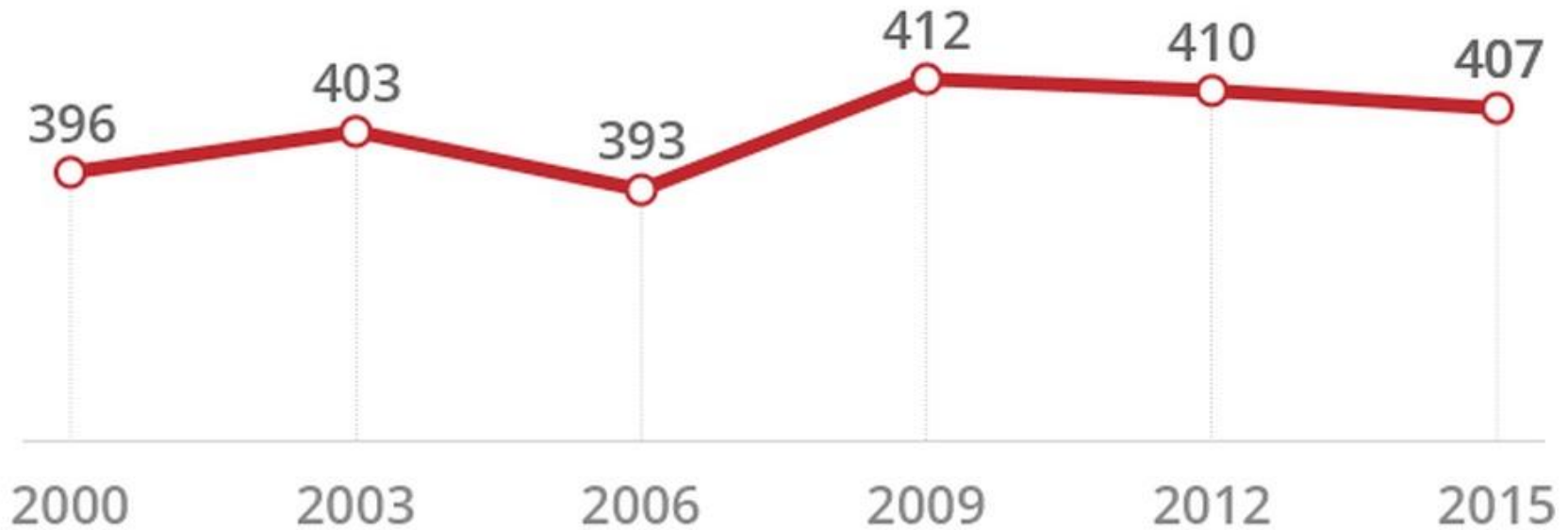
FONTE: OCDE/Pisa 2015

# PISA – Matemática – Brasil



FONTE: OCDE/Pisa 2015

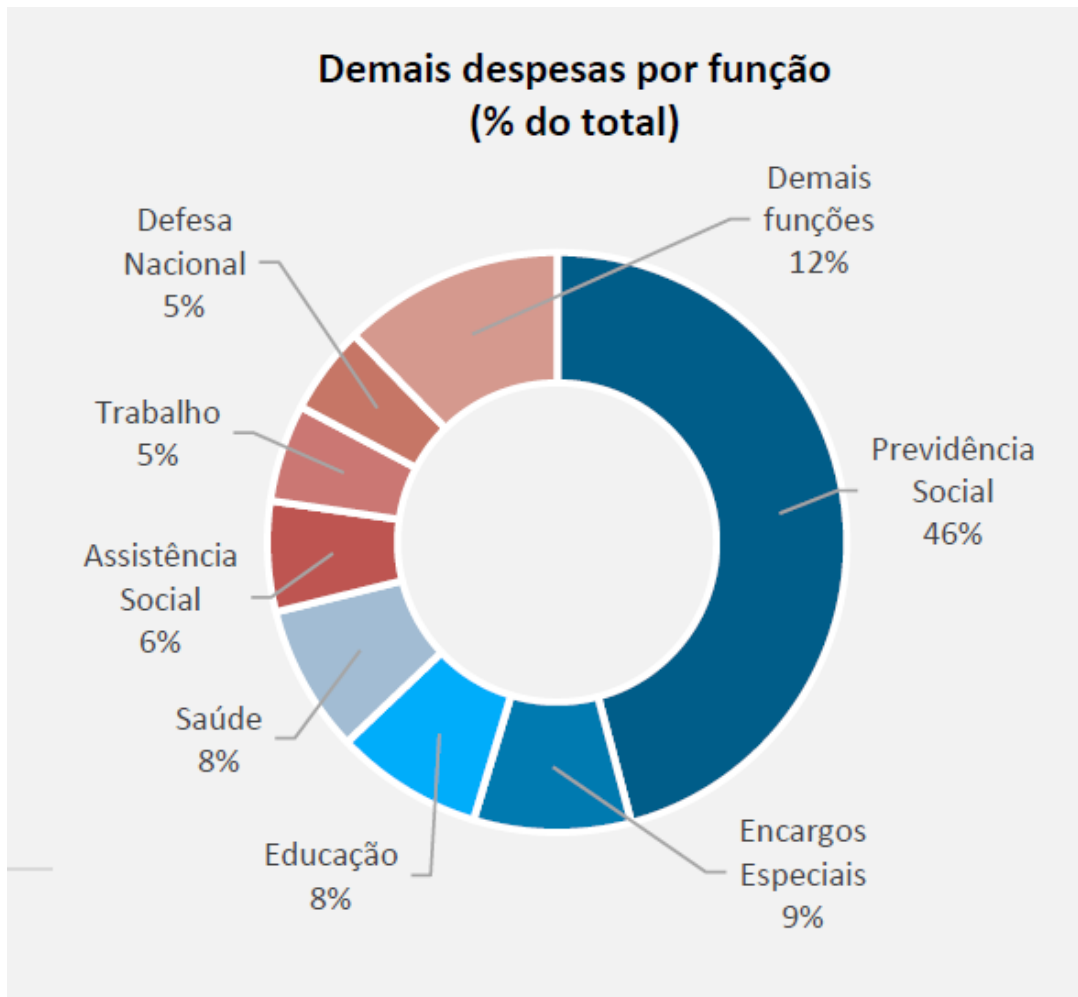
# PISA – Competencia lectora – Brasil



FONTE: OCDE/Pisa 2015

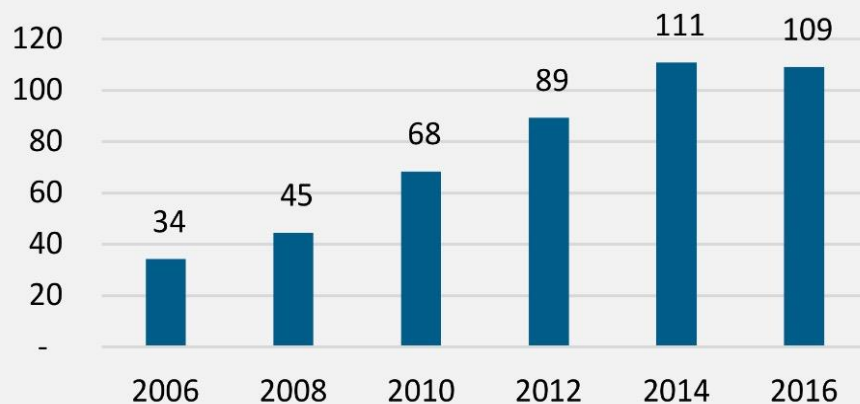
# Gastos públicos – Brasil

Presupuesto público (sin refinanciación de la deuda) = R\$ 1,3 tri (USD 435 bi)

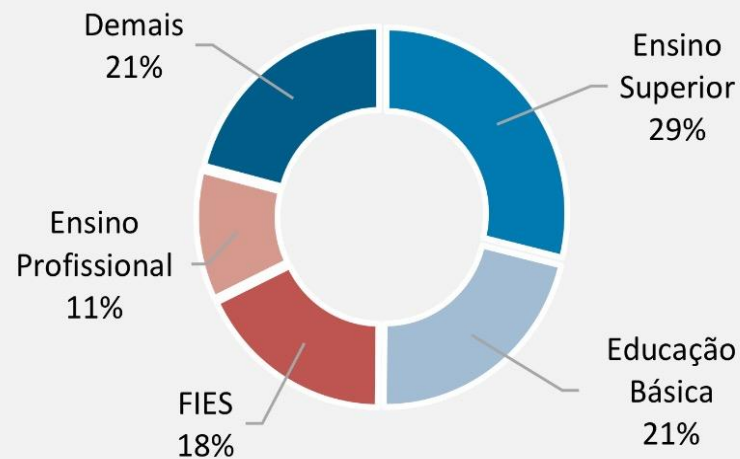




**Despesas com Educação - 2006 a 2016**  
(R\$ bilhões - preços de dez/2016)

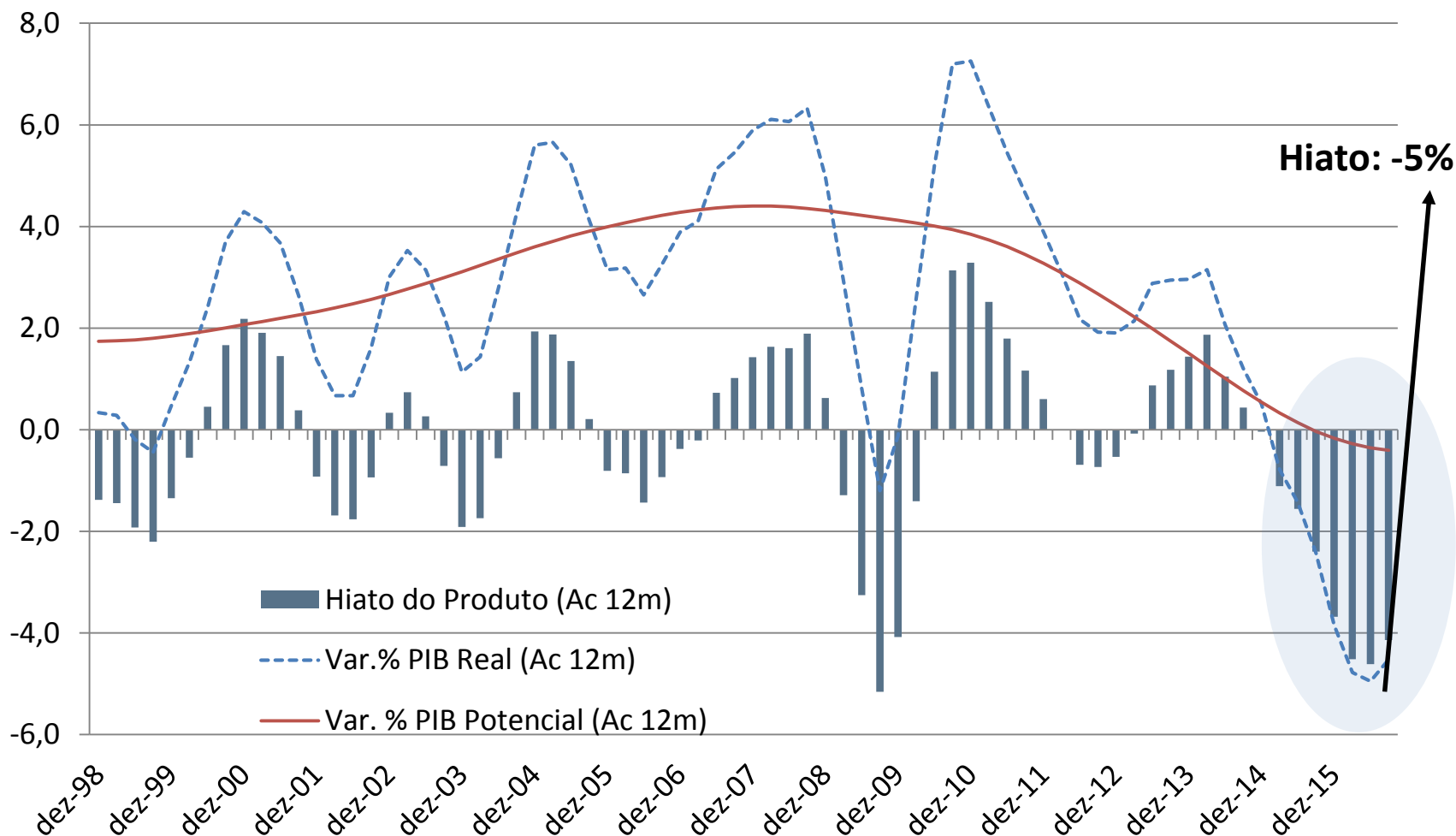


**Principais despesas da Educação na União - 2016**



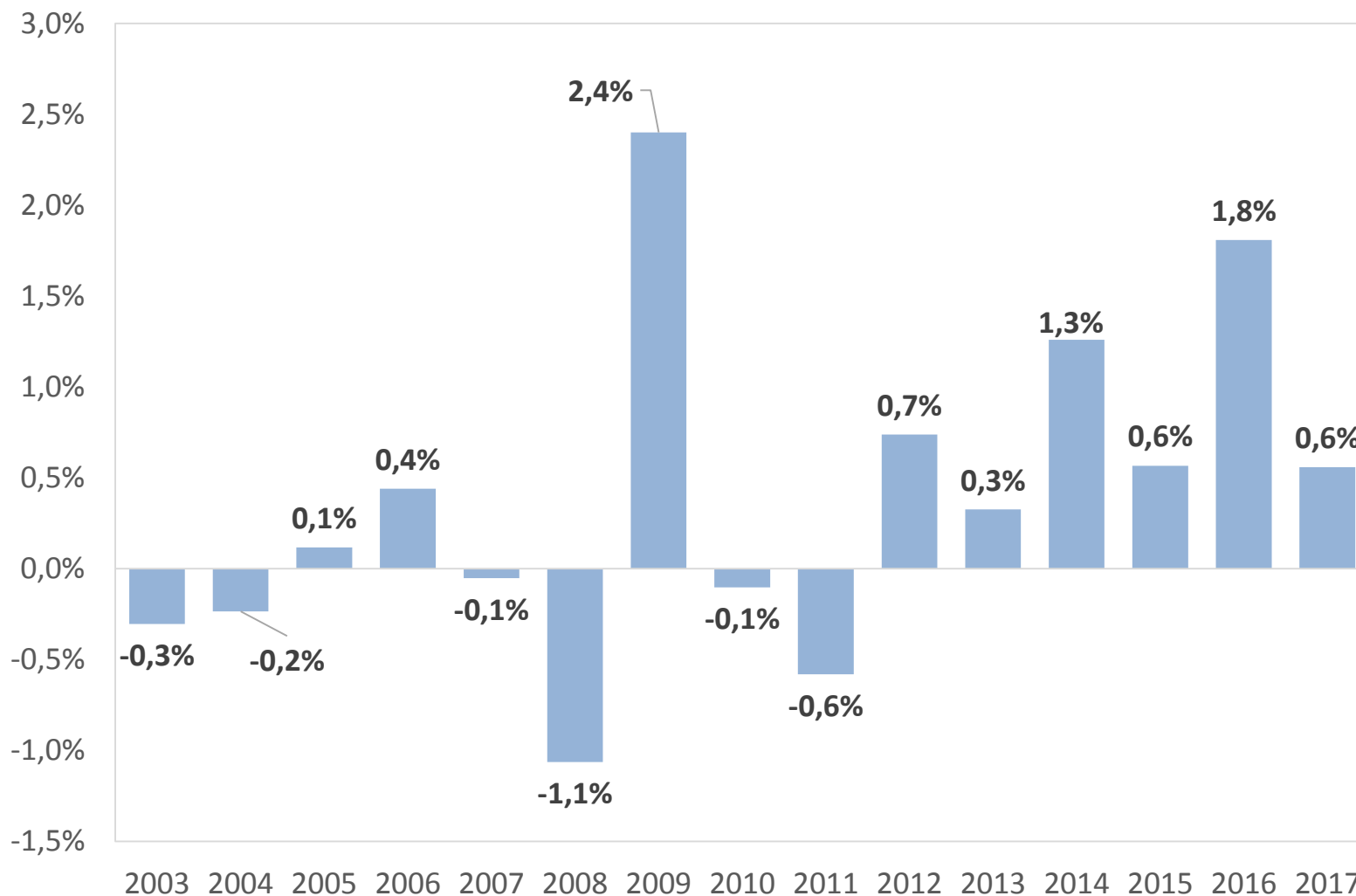
Fonte: Siga Brasil. Elaboração: IFI.

# PIB, PIB potencial y hiato do produto



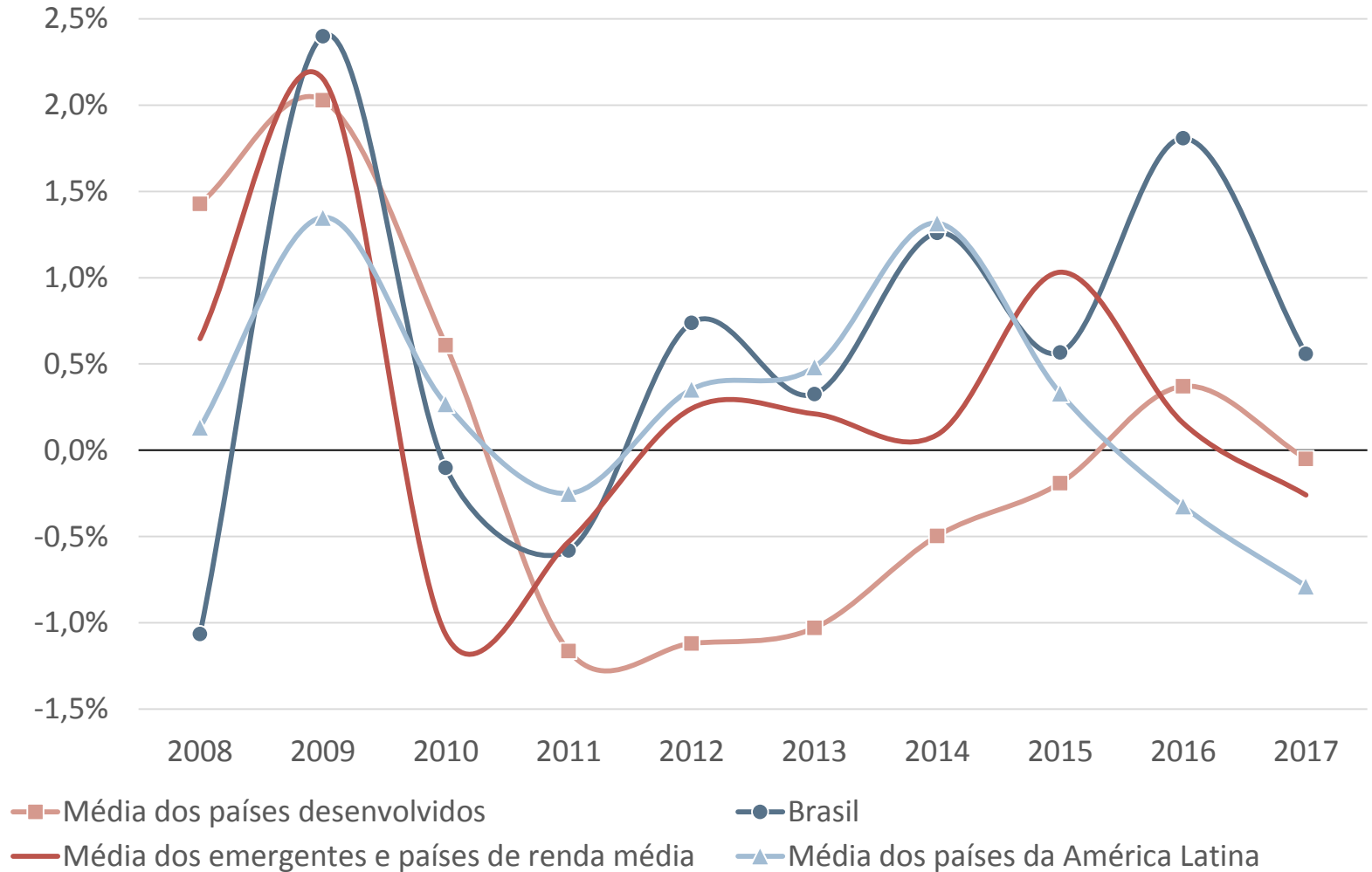
Fonte: IBGE e IFI. Elaboração – IFI.

# Impulso fiscal (p.p. do PIB)



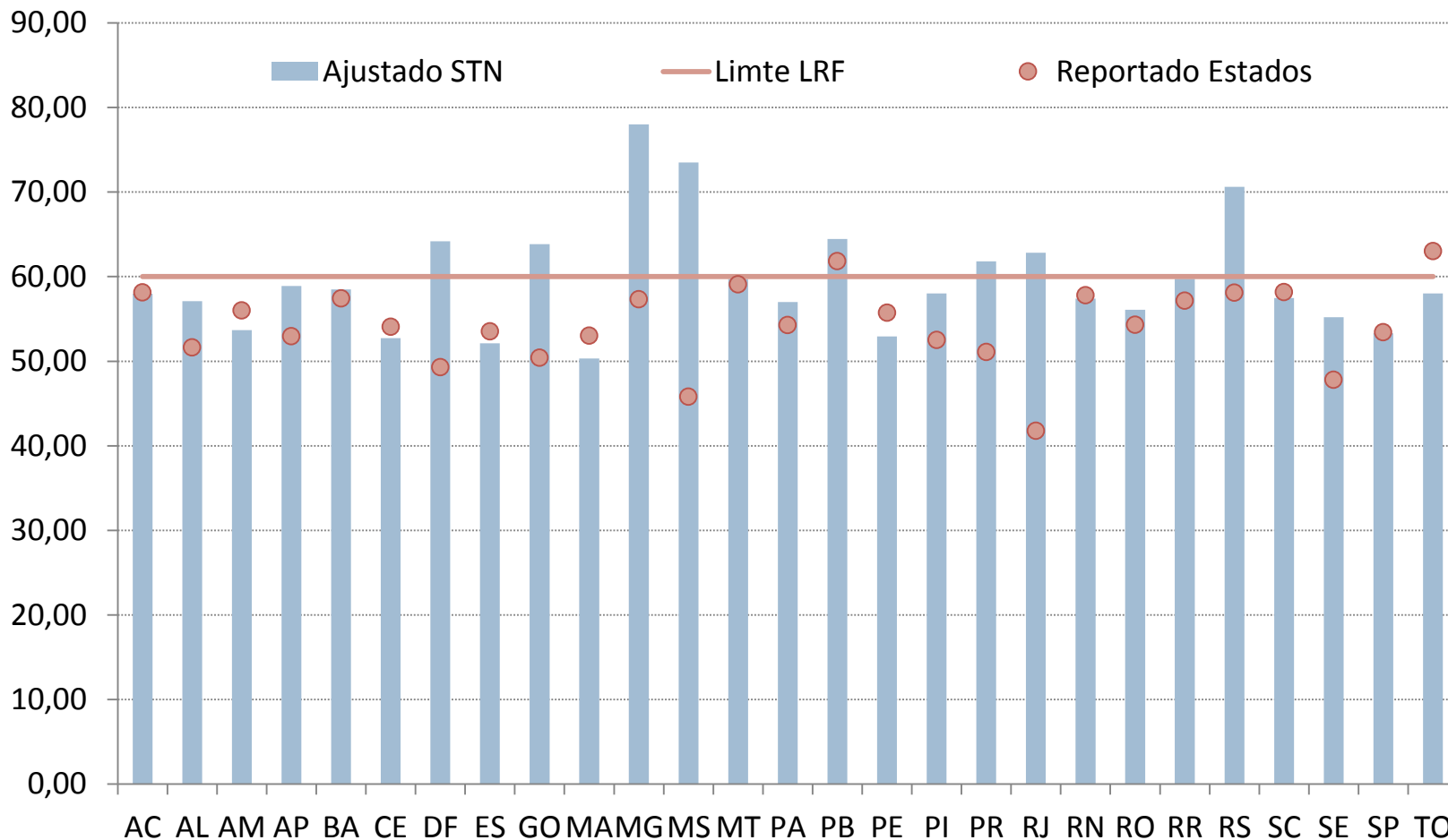
Fonte: IFI.

# Impulso fiscal comparado (p.p. do PIB)



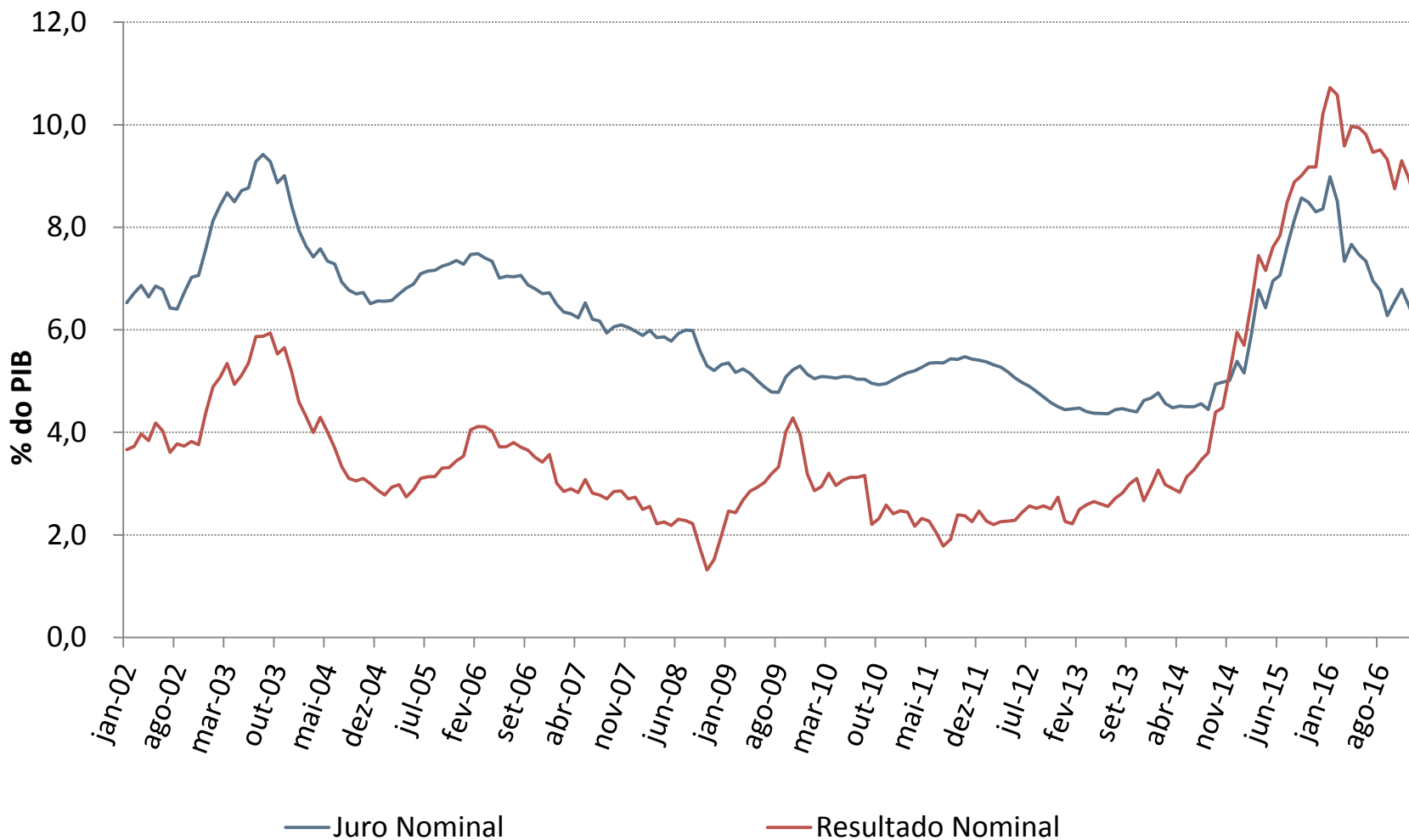
Fonte: FMI e IFI. Elaboração – IFI. OBS.: O cálculo da série foi feito pela IFI para o Governo Central, seguindo a metodologia do FMI. Para tanto, foi utilizado o chamado método do filtro HP.

## Gastos com pessoal em % da RCL em 2015 e limite da LRF (60%)



Fonte: Tesouro Nacional. Elaboração – IFI.

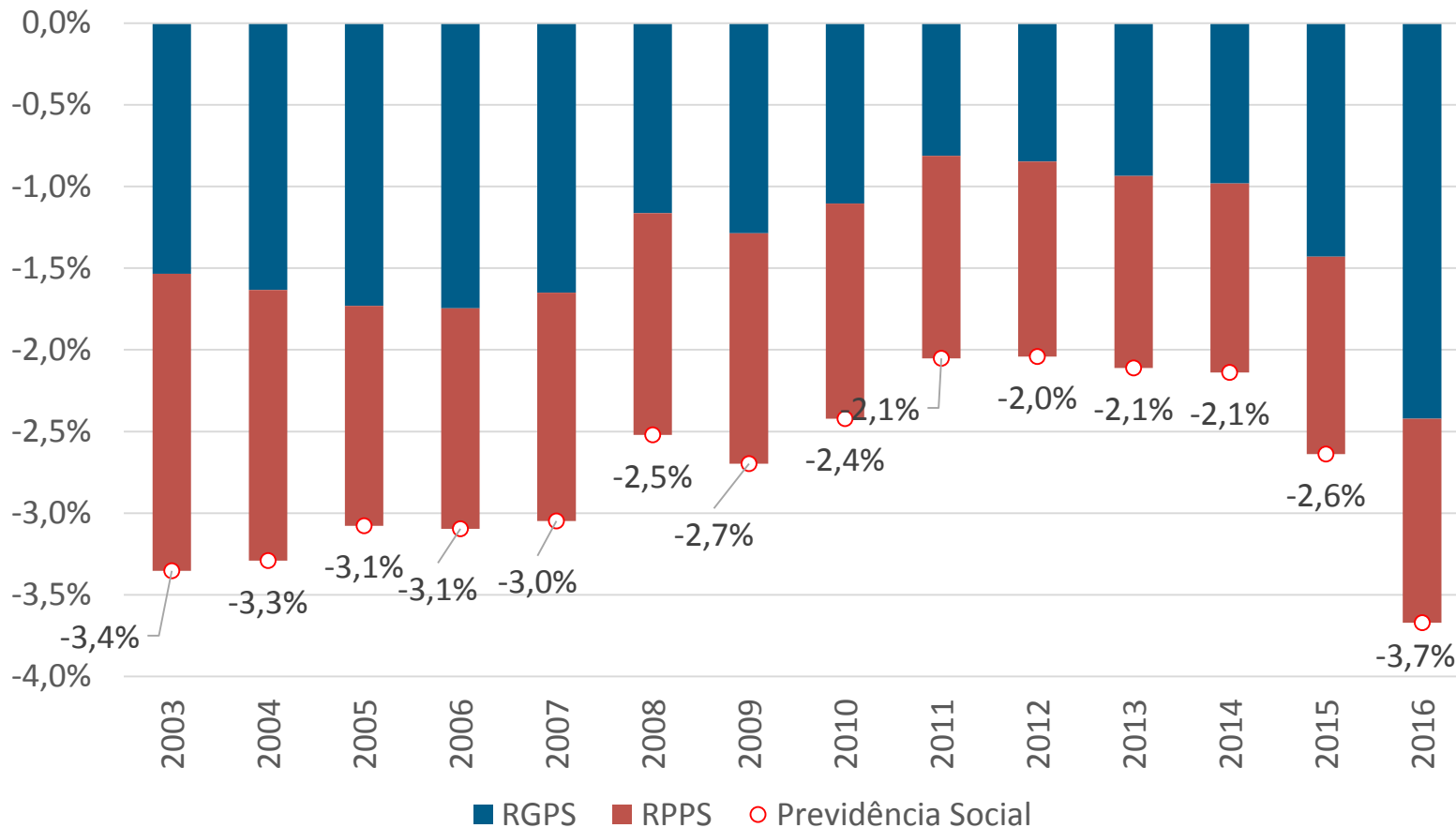
# Resultados fiscais



Fonte: Banco Central. Elaboração: – IFI.

# Seguridade Social

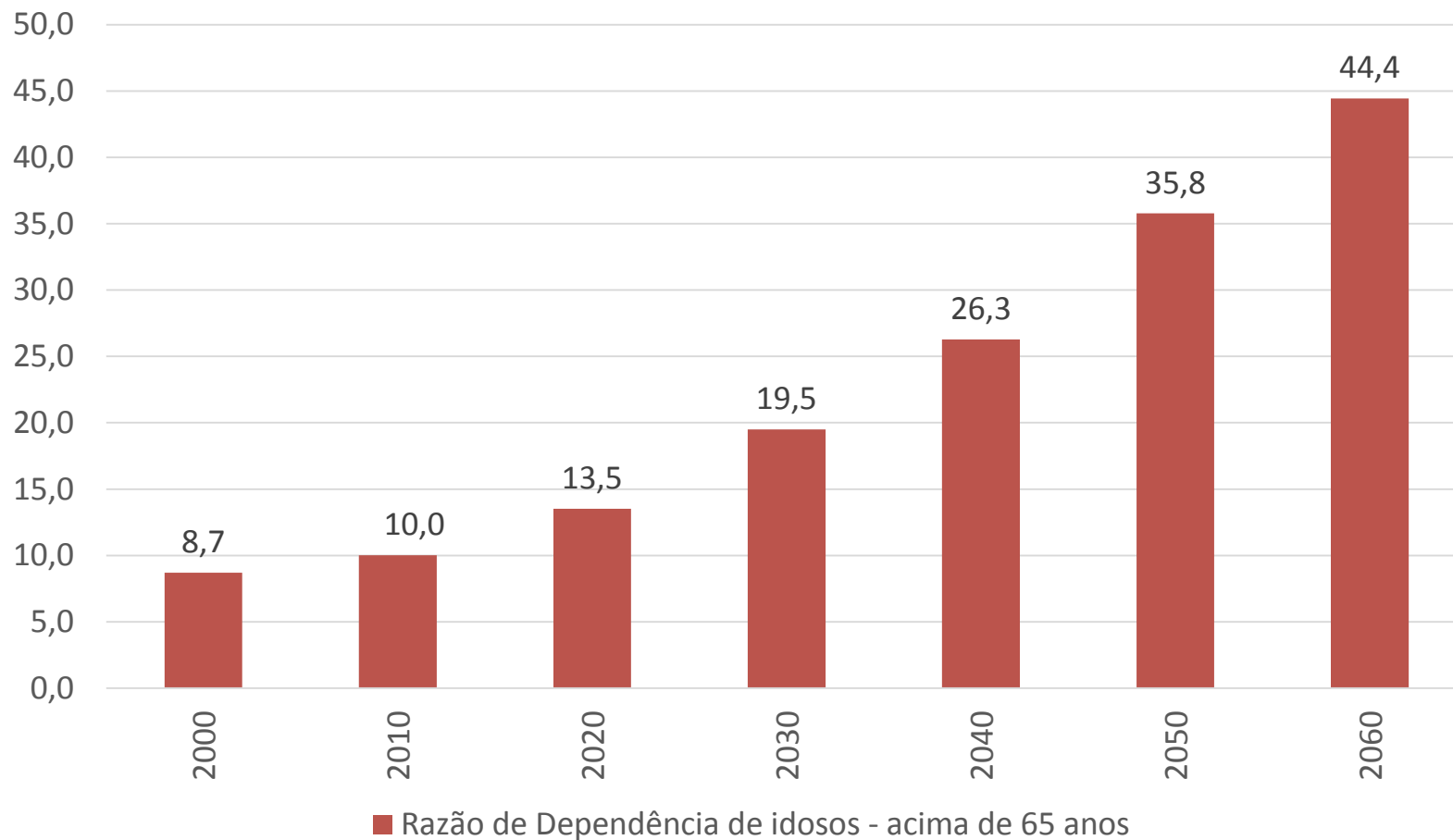
## Resultados consolidados (% do PIB)



Fonte: Secretaria da Previdência Social. Elaboração – IFI.

# Población anciana x trabajadores

## Población anciana (> 65 años) – % de trabajadores



Fonte: IBGE. Elaboração – IFI.