



Perspectivas e Fundamentos Macroeconômicos do Brasil

José Luis Oreiro

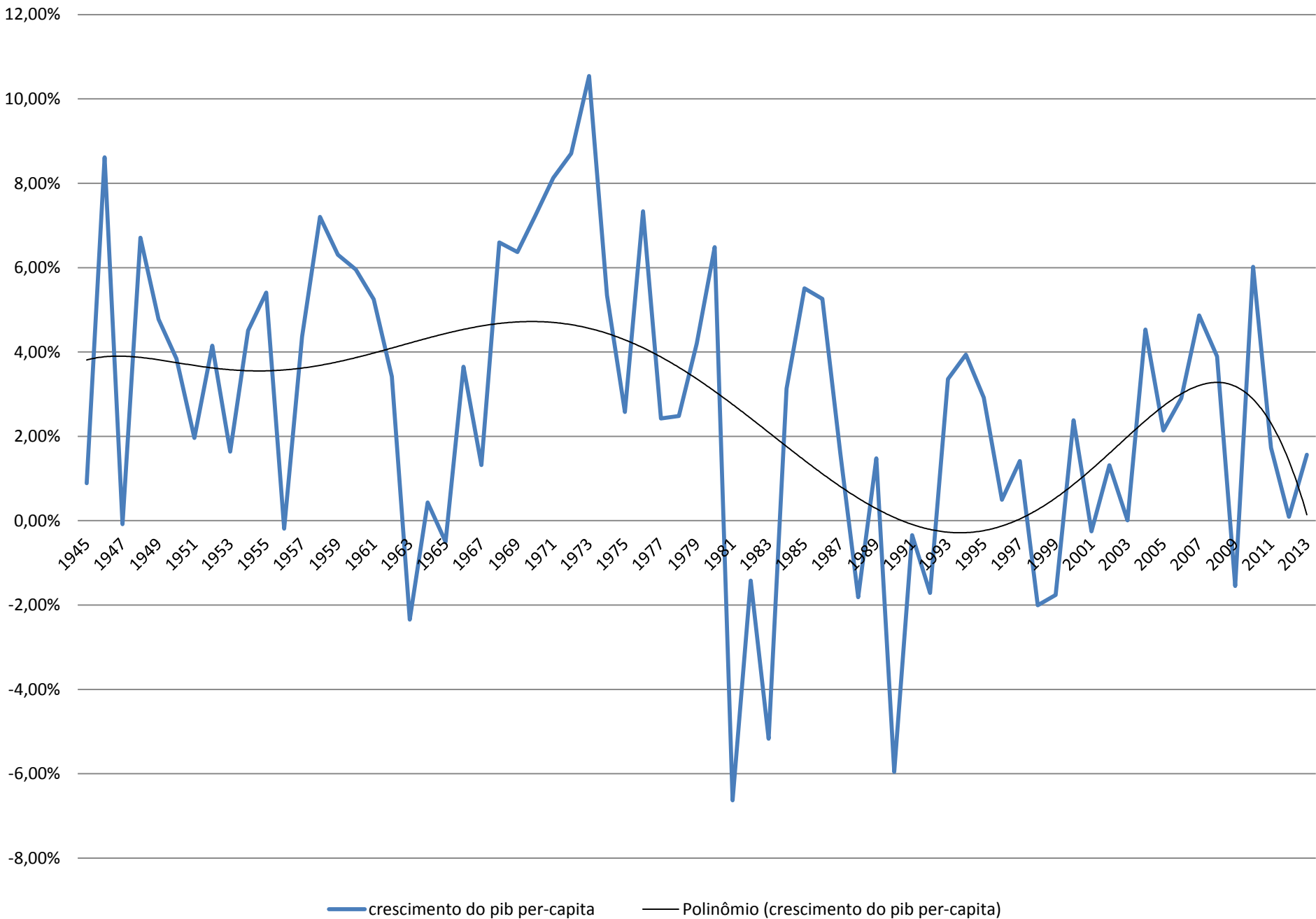
Professor Associado do Departamento
de Economia da UnB

Pesquisador Nível IB do CNPq

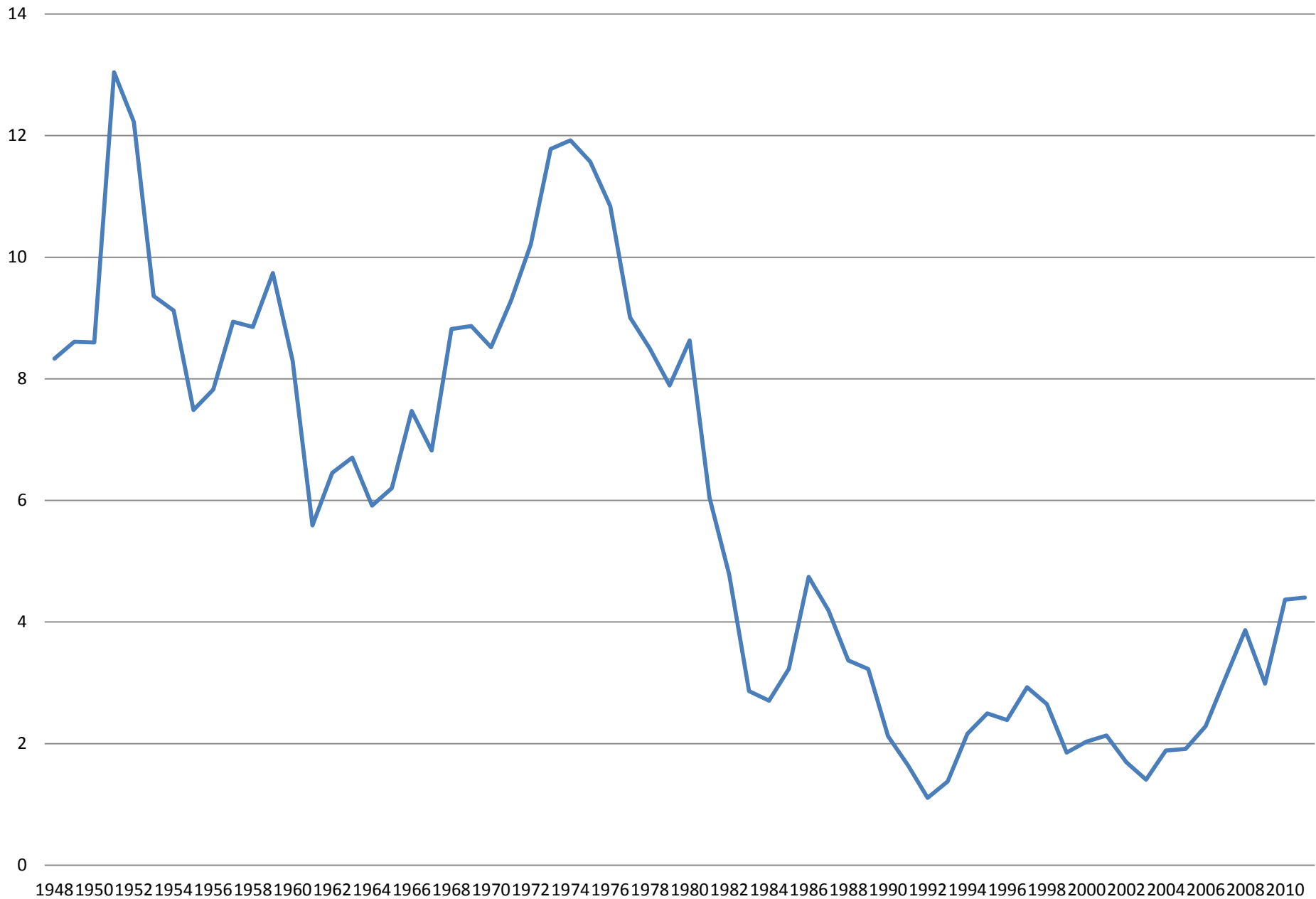
Grandes Problemas da Economia Brasileira

- Desaceleração permanente do crescimento e da acumulação de capital da economia brasileira após 1980: semi-estagnação
- Desindustrialização e estagnação da produtividade.
- Tendência a queda da taxa de lucro das empresas não financeiras: “profit-squeeze”
- Desequilíbrio fiscal estrutural devido a tendência ao aumento da despesa primária como proporção do PIB: retorno da dominância fiscal?
- Comprometimento de uma parte relevante do orçamento público com o pagamento dos juros da dívida pública: o debate interdito da “despesa ausente”.

Taxa de Crescimento do PIB per-capita no Brasil , US\$ de 2013 (1945-2013)

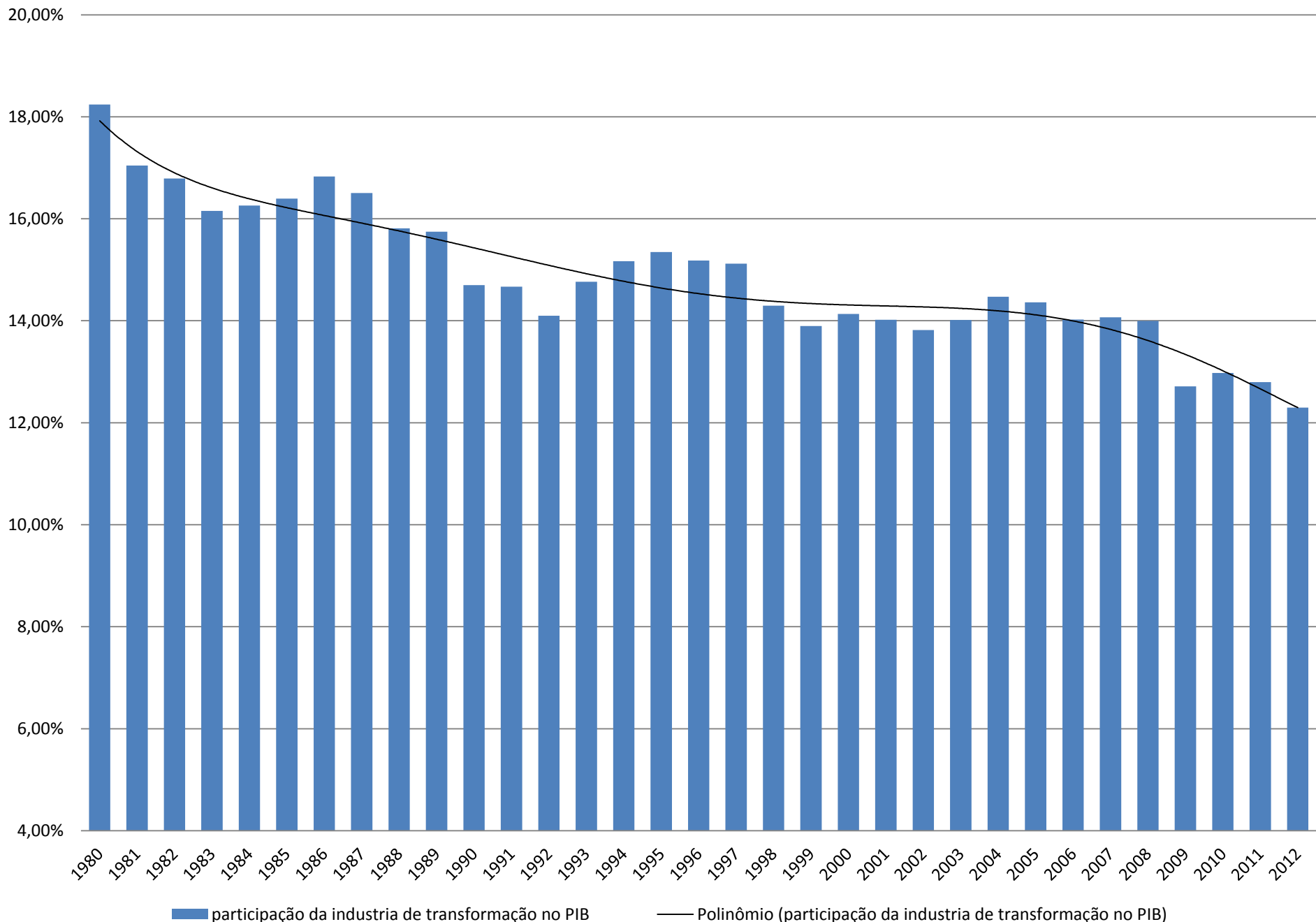


Taxa de Crescimento do Estoque de Capital no Brasil (1948-2011)

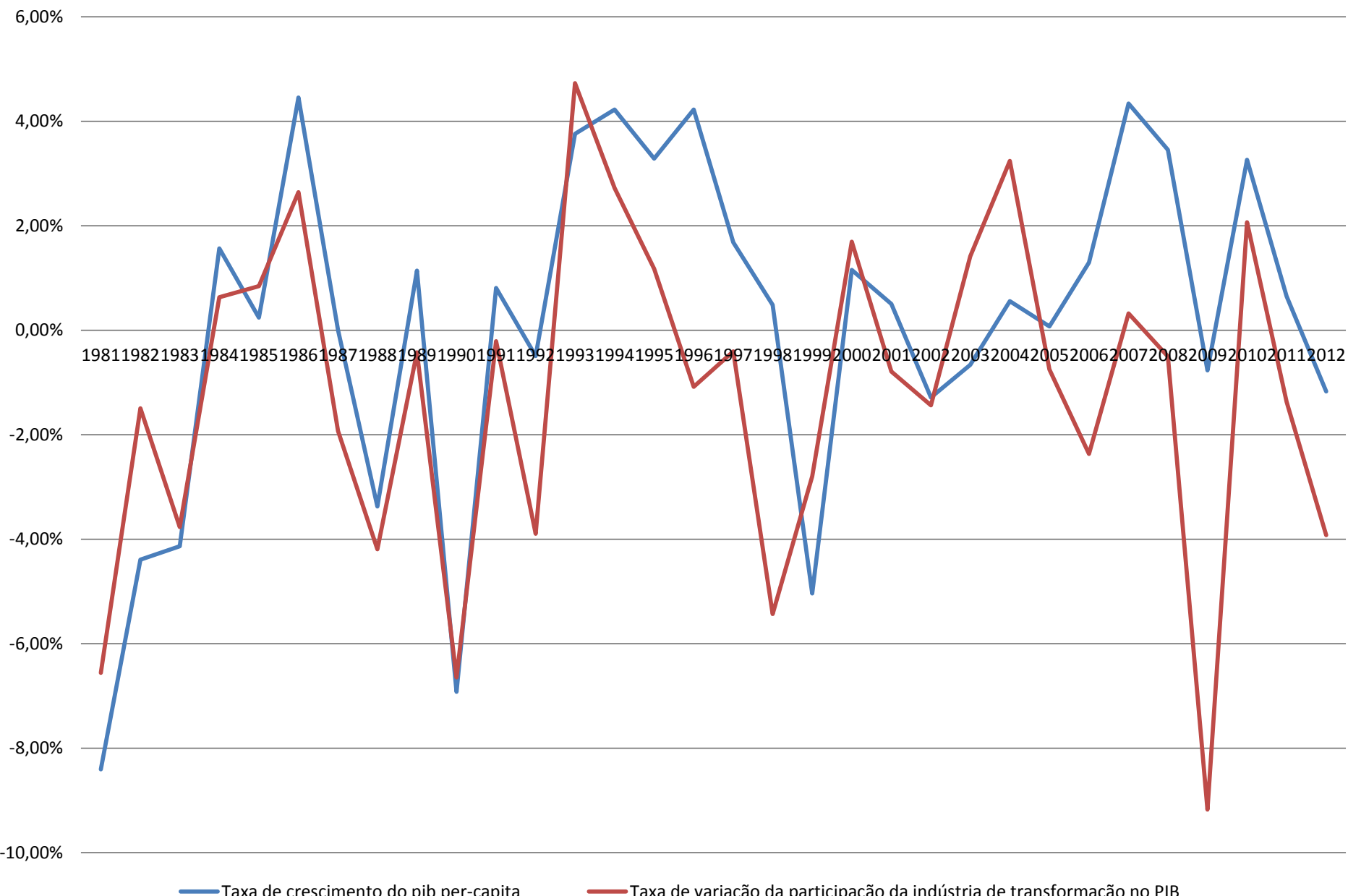


— Taxa de Crescimento do Estoque de Capital

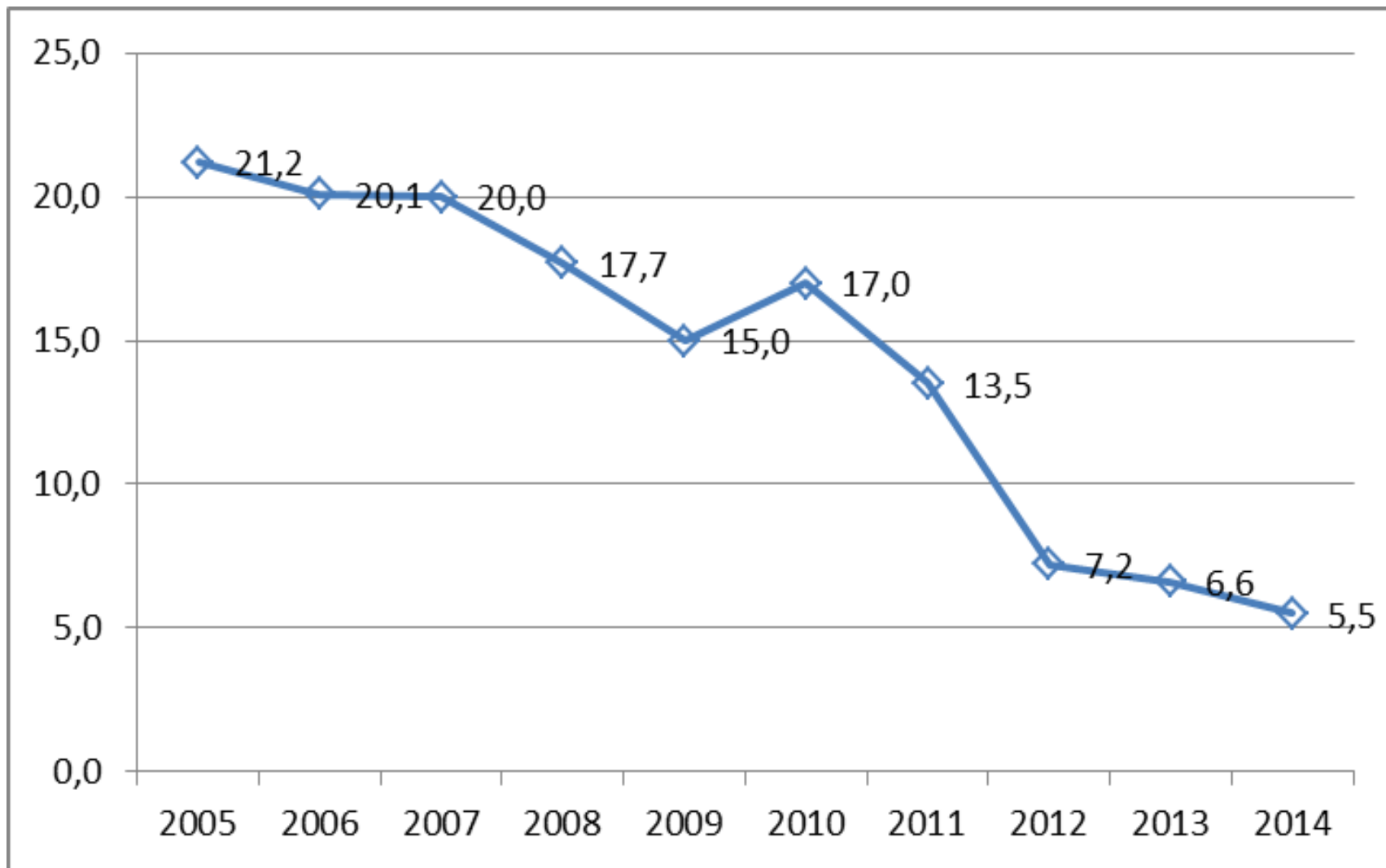
Evolução da Participação da Indústria de Transformação no PIB (1980-2012)



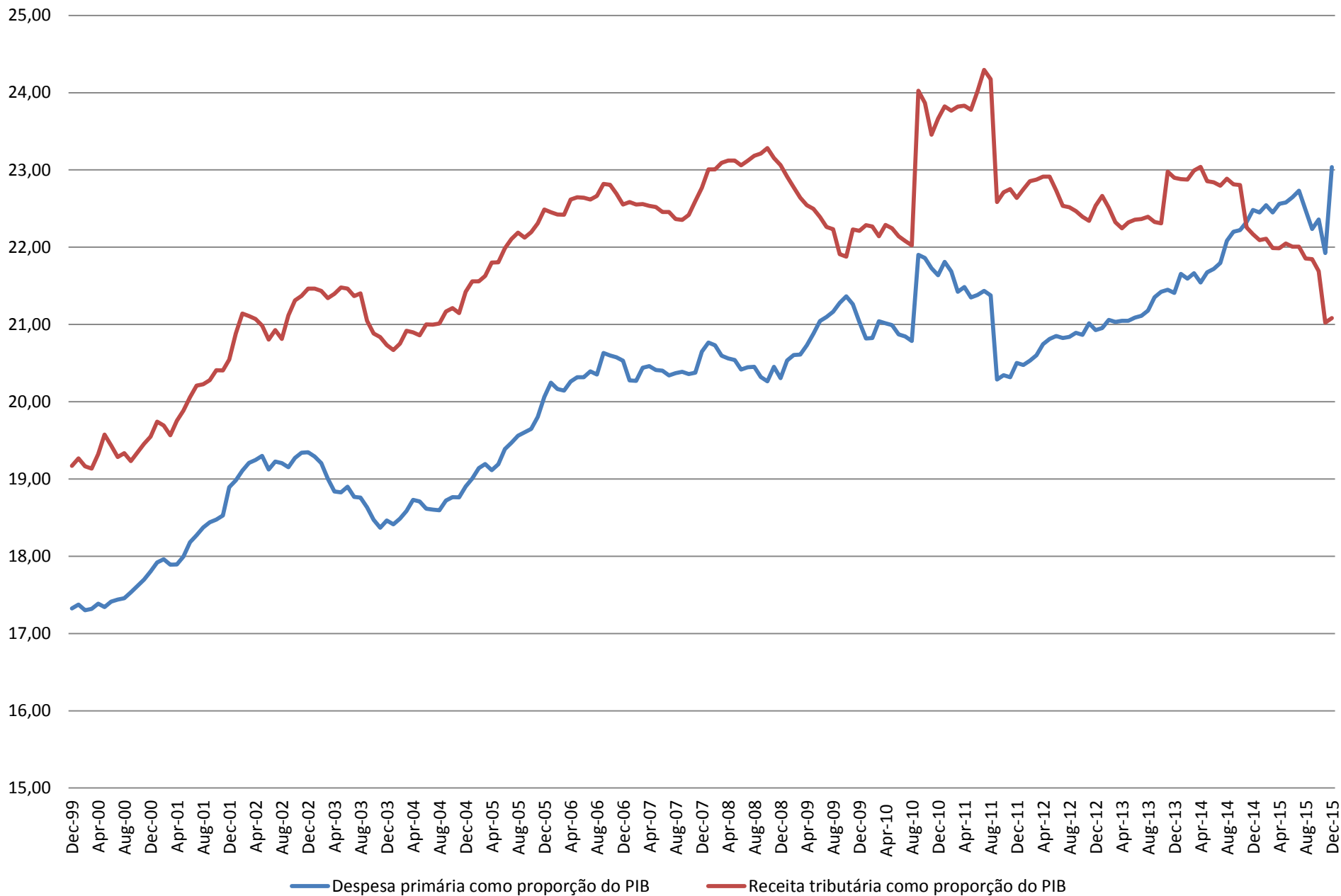
Taxa de Crescimento do PIB Per-Capita e Taxa de Variação da Participação da Indústria de TTransformação no PIB (1981-2012)



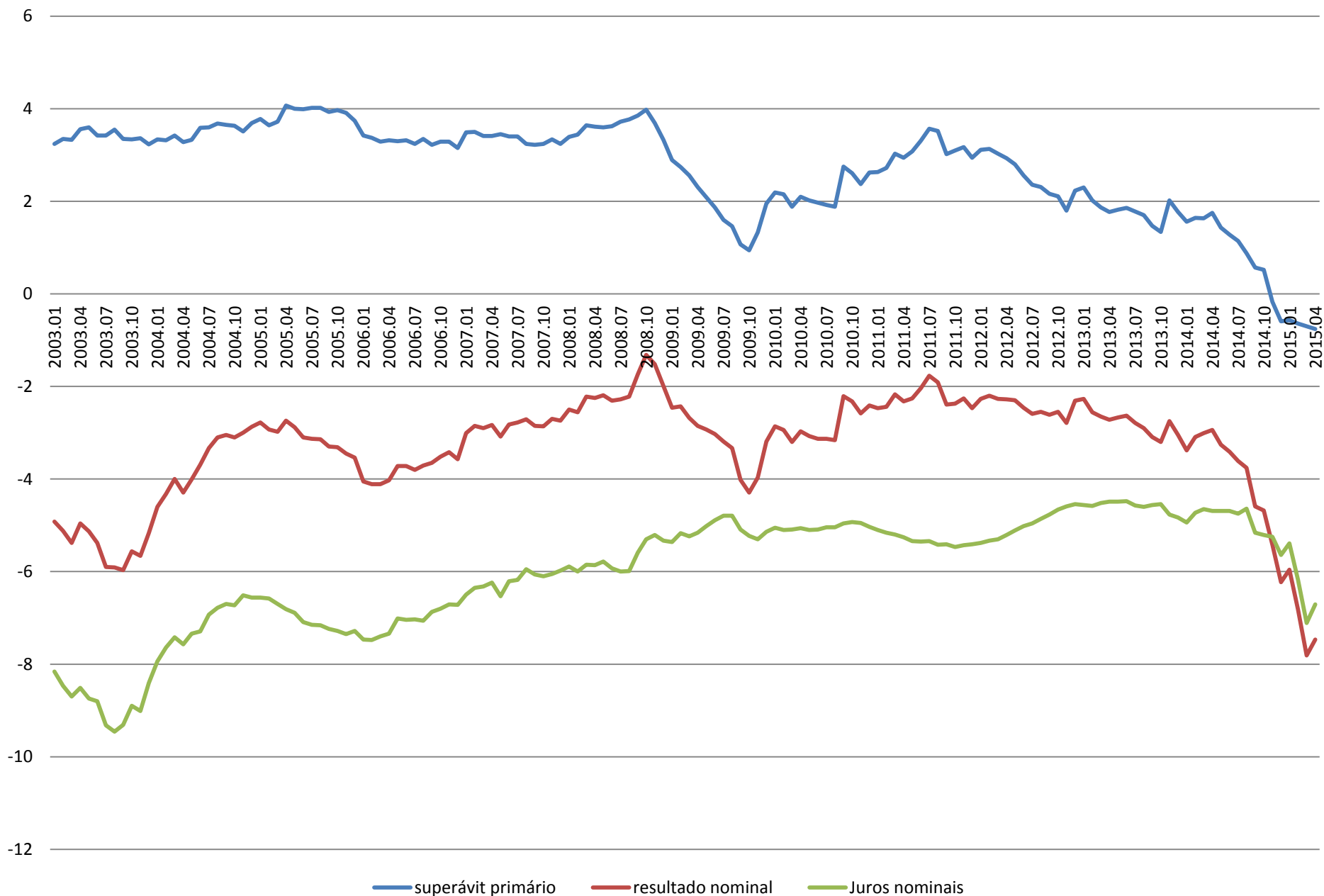
Retorno sobre patrimônio líquido (ROE) das cias abertas - % (CEMEC, 2015)



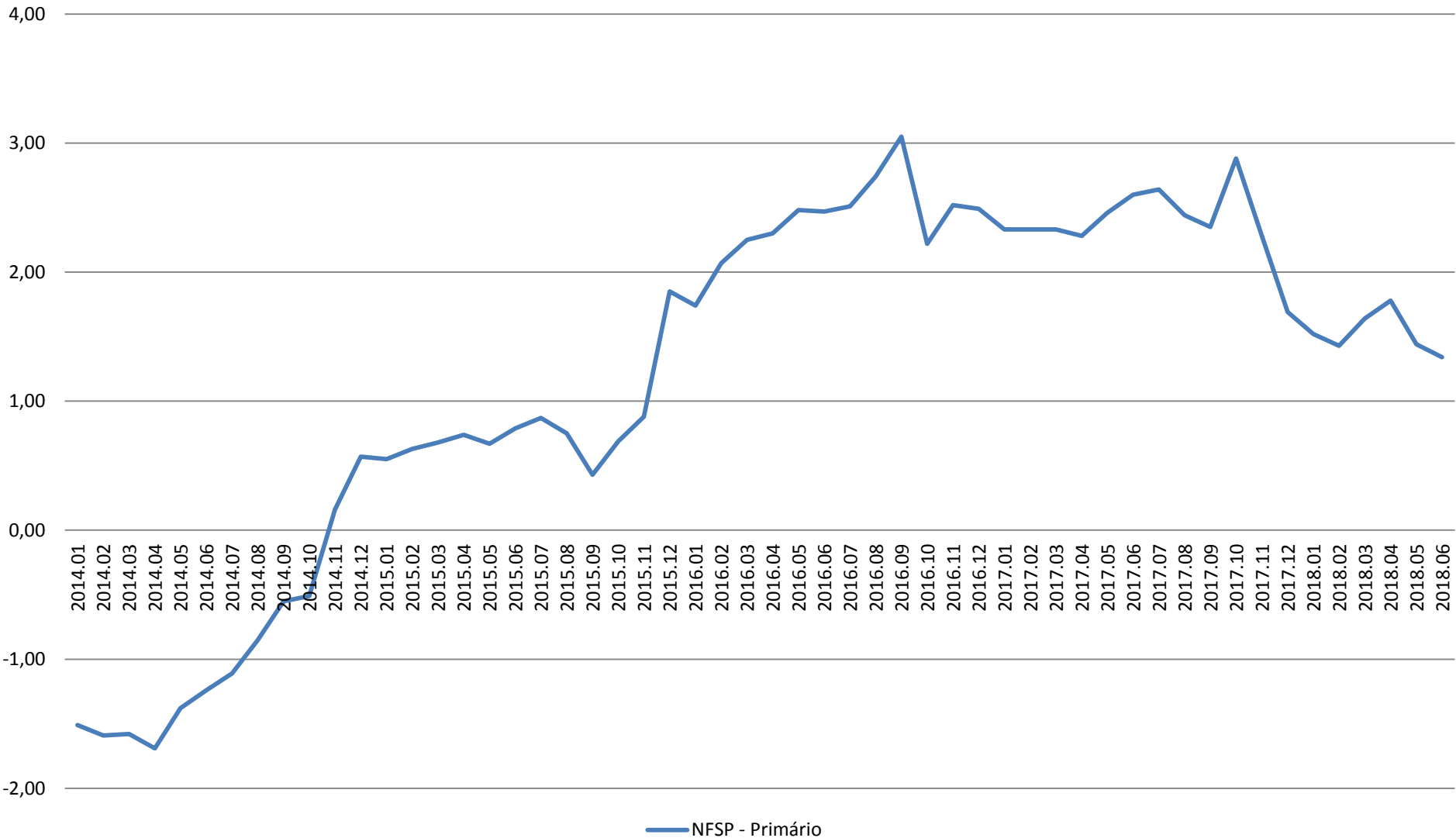
Evolução da Receita e da Despesa Primária do Governo Central em % do PIB (Dez.1999 - Dez.2015)



Superávit Primário, Resultado Nominal e Despesas com Juros, Acumulado em 12 meses (Jan.2003-Abr.2015)

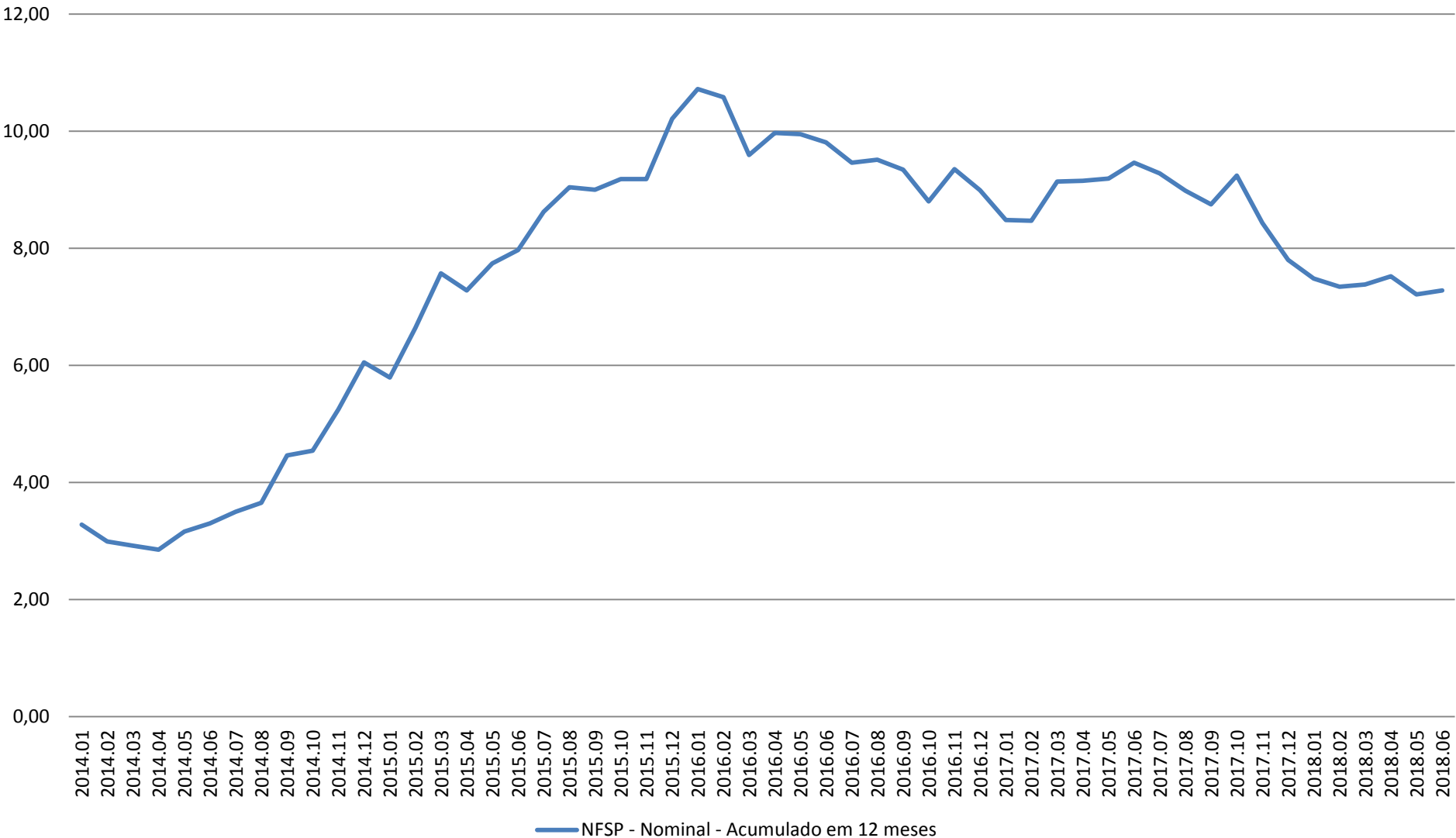


Necessidade de Financiamento do Setor Público - Primário - Acumulado em 12 meses (Jan.2014-Jun.2018)



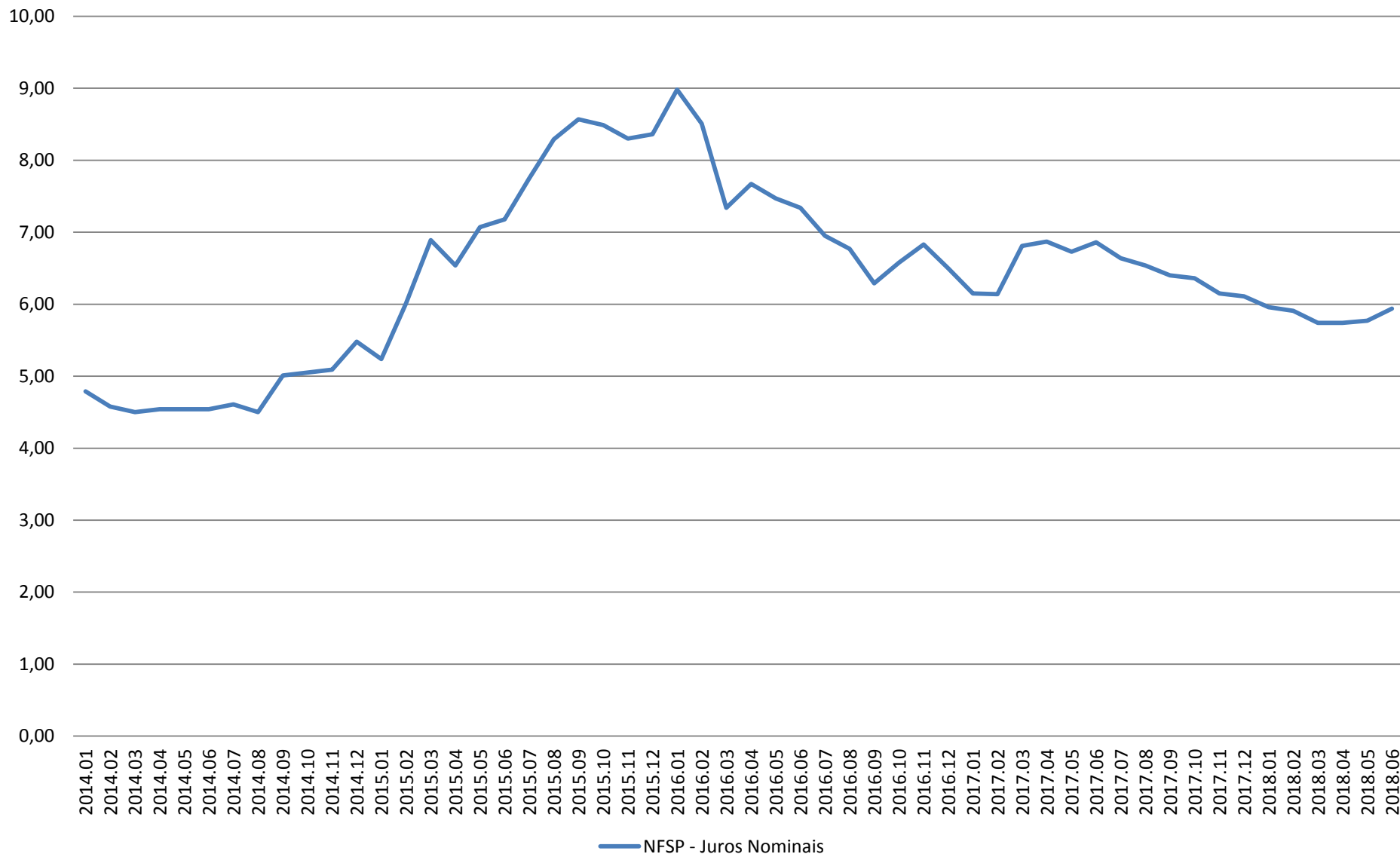
Fonte: IPEADATA

Necessidade de Financiamento do Setor Público - Nominal - Acumulado em 12 meses (Jan.2014-Jun.2018)



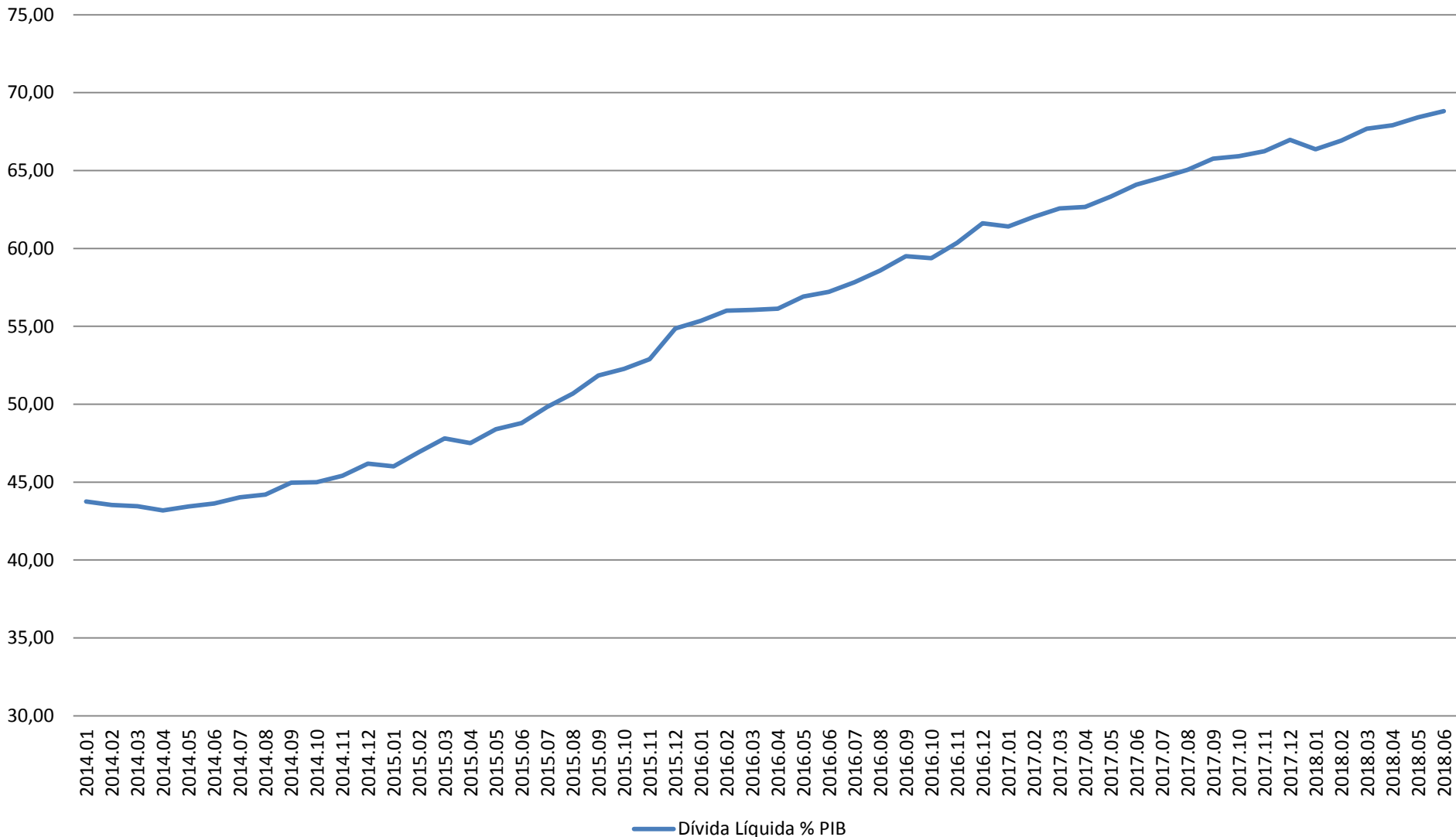
Fonte: IPEADATA

Necessidade de Financiamento do Setor Público - Juros Nominais - Acumulado em 12 meses (Jan.2014-Jun.2018)



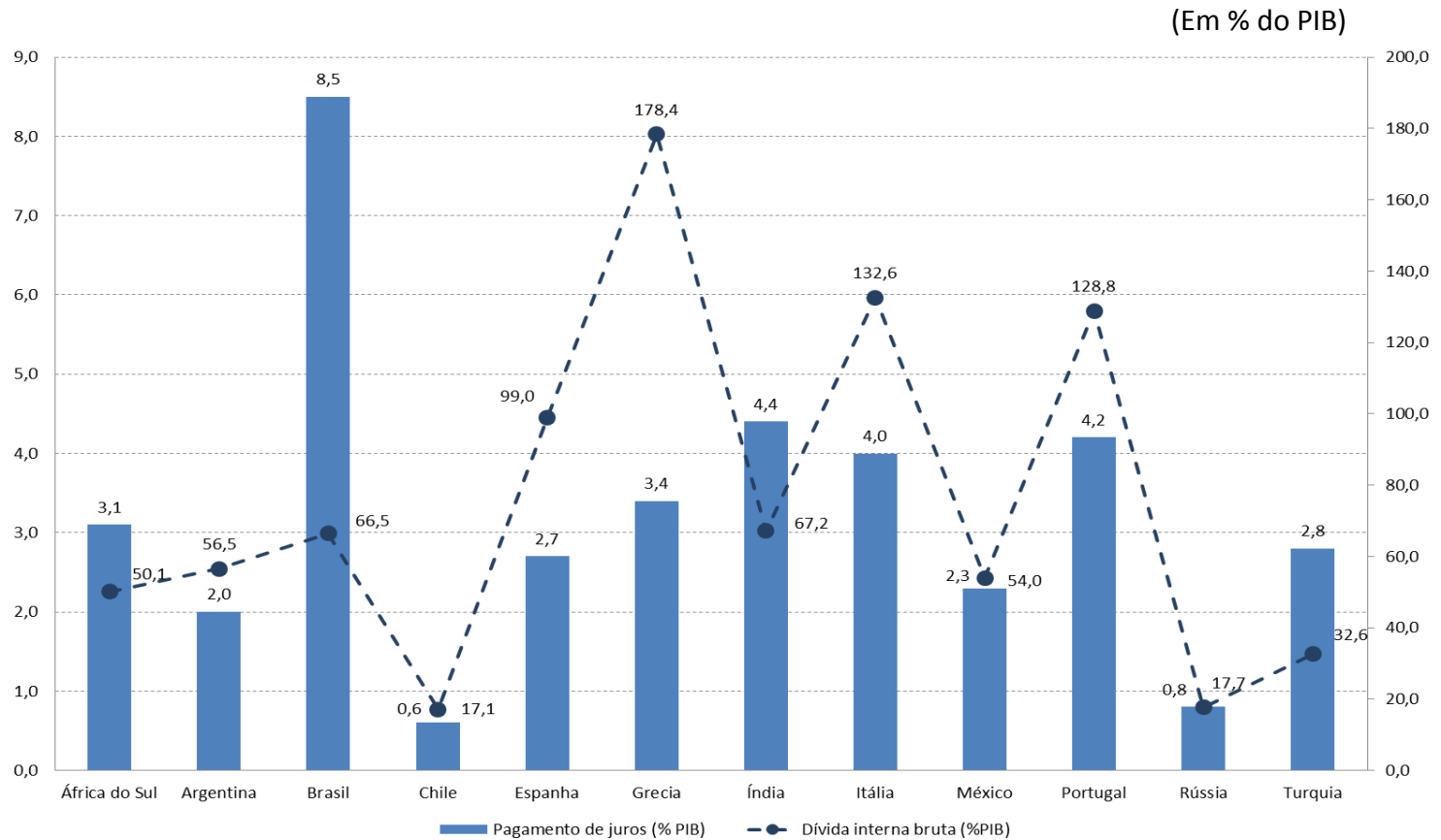
Fonte: IPEADATA

Evolução da Dívida Líquida do Setor Público como Proporção do PIB (Jan.2014-Jun.2018)



Fonte: IPEADATA

Gráfico 5 – Dívida bruta do governo central e gasto com juros: Brasil e países selecionados, 2015

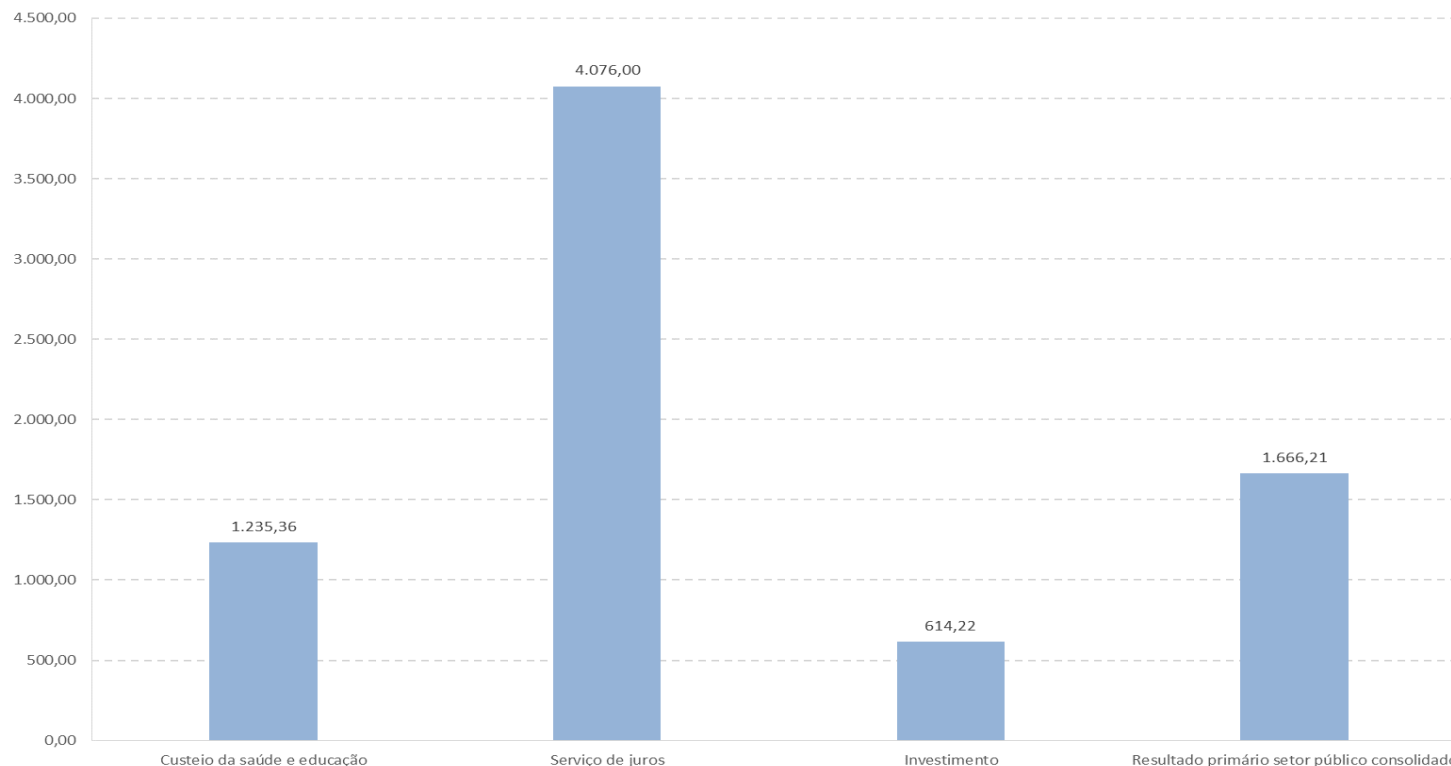


Fonte: Banco Central do Brasil, Fiscal Monitor – FM e OCDE.

Extraído de Magalhães e Costa (2018)

Gráfico 4 – Gastos acumulado do governo federal com saúde e educação, investimentos, serviços de juros e resultado do setor público consolidado, 1998 a 2014

(Em milhões de R\$ - IPCA de 2014)



Fonte: Tesouro Nacional, Siafi e Mansueto *et al.* (2015)

Obs.: o valor positivo indica superávit acumulado do resultado primário do Setor Público Consolidado

Extraído de Magalhães e Costa (2018)

Contato



- E-mail:
 - joreirocosta@yahoo.com.br.
- Web-Site
 - www.joseluisoreiro.com.br.
- Blog:
 - www.jlcoreiro.wordpress.com.